



L'emploi à la Sécurité sociale

Édition 2021

Chiffres clés 2020

Principaux indicateurs RH

Les chiffres de ce document sont calculés sur les effectifs en CDI présents au 31/12/20.
Personnel « Convention collective », hors « Personnel fonction publique »

146 322
salariés en contrat
à durée indéterminée
(147 146 en 2015)



10 499
salariés en contrat
à durée déterminée
(7 400 en 2015)

Flux en CDI

ENTRÉES en CDI

SORTIES en CDI



6 630

(6 072 en 2015)



6 911*

(7 684 en 2015)



300 organismes

répartis sur l'ensemble du
territoire métropolitain et dans
les départements d'outre-mer

(344 en 2015)



Mobilité

Effectif et part des salariés
qui ont effectué une mobilité
inter organismes

961 mobilités

(0,68%)

(1 176 mobilités en 2015 soit 0,79 %)

* dont **61 %** départs à la retraite ; **18 %** : démissions ; **21 %** : autres

Répartition des effectifs parmi les 4 réseaux



MALADIE — 58,2 %

FAMILLE — 22,2 %

RECOUVREMENT — 10,4 %

RETRAITE — 9,2 %

TOP 3 des métiers sur les recrutements 2020**

21,8 %

Gestionnaire conseil
Sécurité sociale

20,6 %

Conseiller
offres de services

4,3 %

Auxiliaire
de soins

Âge
moyen
45,2 ans
(45,4 ans en 2015)



Employés
61,7 %
(64,3 % en 2015)



Rémunération
Salaire brut
annuel
médian



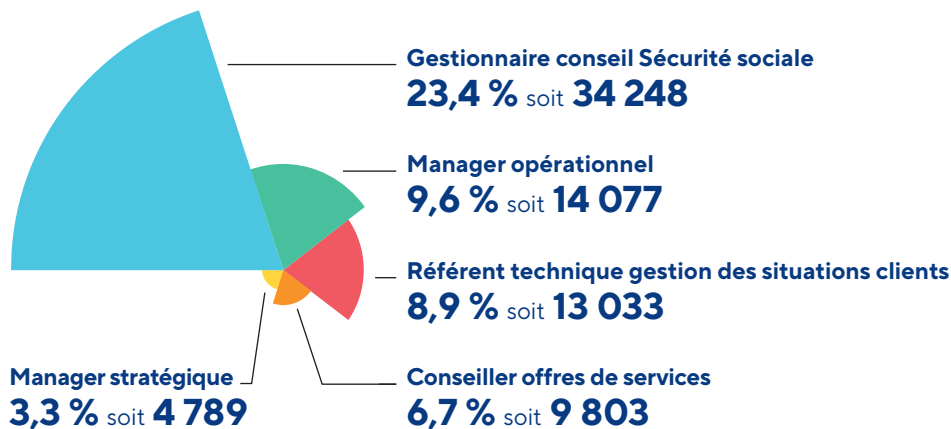
Ancienneté
moyenne
17,1 ans
(19 ans en 2015)

Cadres
38,3 %
(35,7 % en 2015)

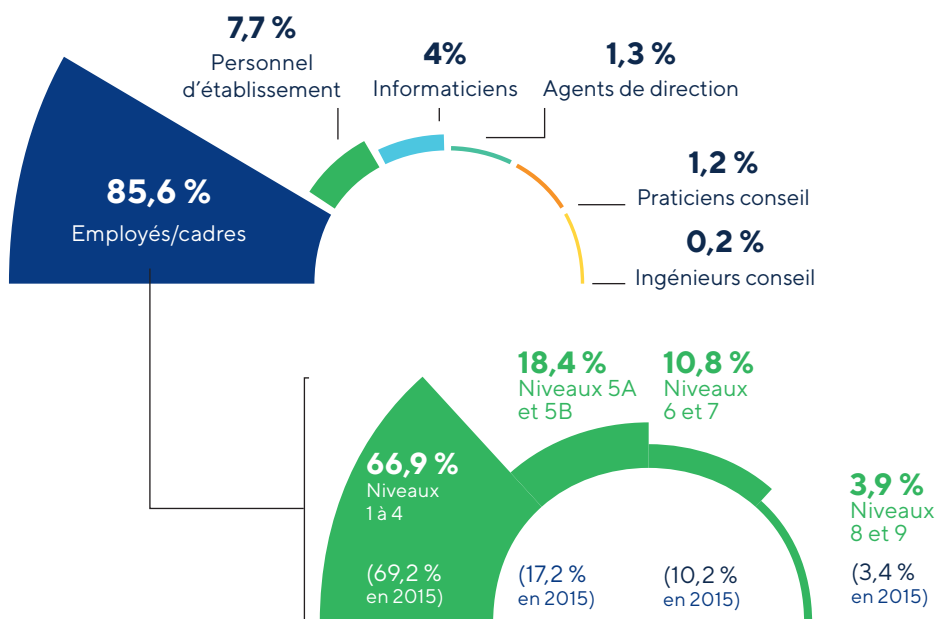
33 561 €
(33 101 € en 2015)

** Base 6630 recrutements

Principaux métiers exercés et part de l'effectif



Répartition des effectifs par grille de qualification



Responsabilité sociale de l'employeur Régime général

Égalité femmes-hommes



Part des femmes dans l'effectif du Régime général

78,5 %

(77,8 % en 2015)

NB : 48 % de femmes dans la population active en 2020 (Insee)



1 = 1 %

Part d'agents de direction
qui sont des femmes

51,6 %

(47,7 % en 2015)



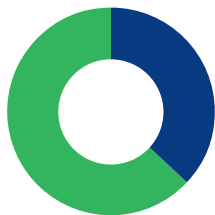
Part des salariés travaillant à temps partiel

17 %

(dont **93 %** sont des femmes)



Les nouveaux embauchés



Part de nouveaux agents âgés de moins de 30 ans

37,2 %

(46 % en 2015)

Les salariés en seconde partie de carrière

Part des salariés en seconde partie de carrière (45 ans et plus)



52,4 %

(52,3 % en 2015)

Part des salariés de 55 ans et plus



23,3 %

(26,4 % en 2015)

Proportion d'agents atteignant l'âge légal de la retraite d'ici 5 ans



11,9 %

(19,1 % en 2015)

2020 2015