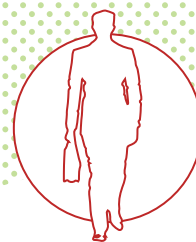




**CPNEFP**

Commission Paritaire Nationale  
Emploi Formation Professionnelle



# L'emploi À LA SÉCURITÉ SOCIALE



**Chiffres**  
clés 2016



**UCANSS**  
UNION DES CAISSES NATIONALES  
DE SÉCURITÉ SOCIALE

# Vue d'ensemble du Régime général de la Sécurité sociale (au 31 décembre 2016)



**145 741**

**salariés**  
en contrat à durée indéterminée

154 503 en 2011

**6 445**

**salariés**  
en contrat à durée déterminée



**330**

**organismes** répartis sur l'ensemble du territoire métropolitain et dans les départements d'outre-mer

432 en 2011



## Répartition des effectifs parmi les 4 réseaux



**59,4 %**

Maladie\*



**22,4 %**

Famille



**8,7 %**

Retraite



**9,1 %**

Recouvrement

\* dont branche accidents du travail et maladies professionnelles



**6 708 / 7 974**

**entrées / sorties (CDI)**

dont 72 % : départs à la retraite, 11 % : démissions, 17 % : autres

4 935 / 5 564 en 2011



## Top 3 des métiers qui recrutent

**23 %**

Gestionnaire conseil  
Sécurité sociale

**19,5 %**

Conseiller  
offres de services

**11,3 %**

Technicien traitement  
de l'information



**45,2 ans**

**d'âge  
moyen**

45,4 ans en 2011

**18,4 ans**

**ancienneté  
moyenne**

au sein  
de la Sécurité sociale

20,1 ans en 2011

**63,8 %**

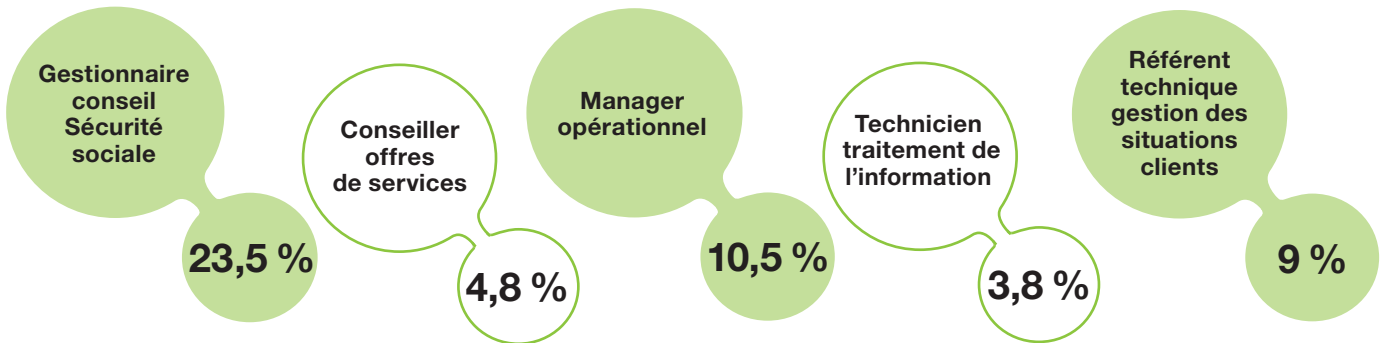
**des collaborateurs**

sont employés, 36,2 % sont cadres

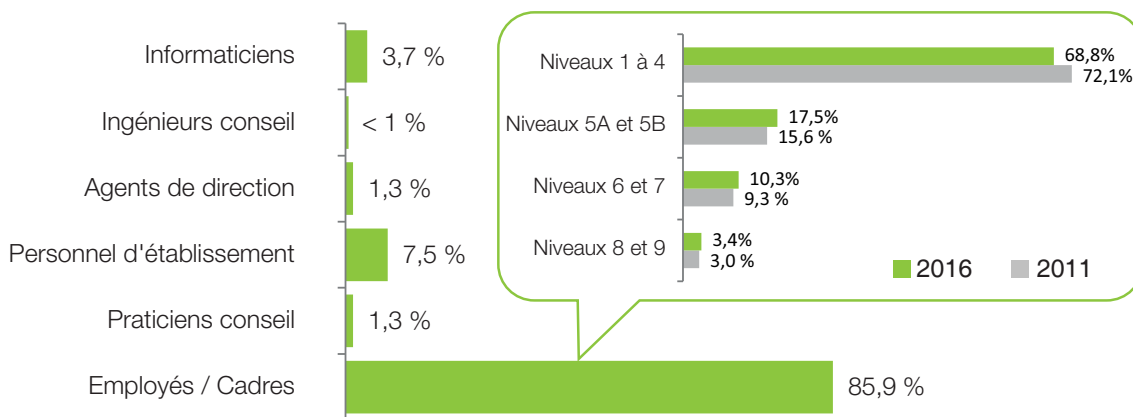
67,2 % en 2011



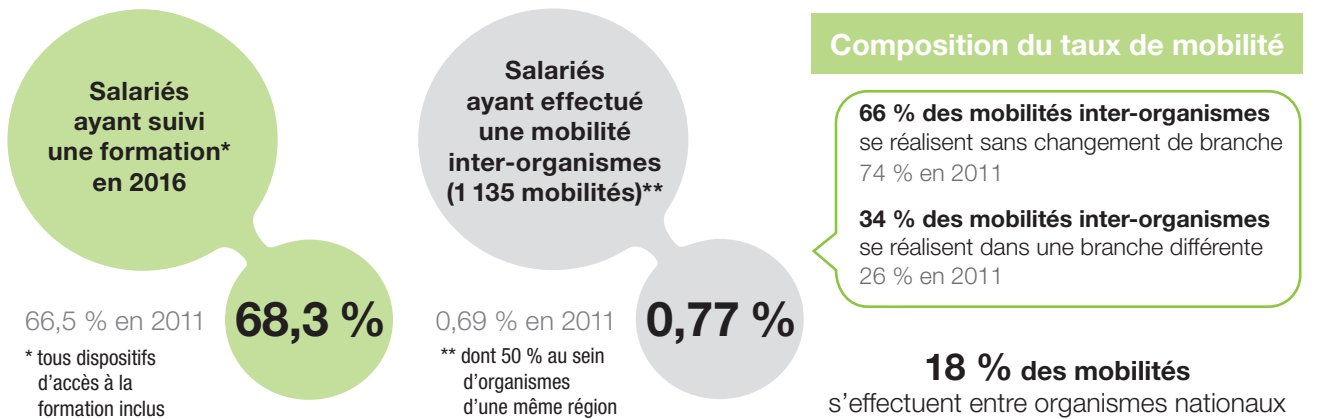
## Principaux métiers exercés et part de l'effectif



## Répartition des effectifs par grille de qualification



## Formation et mobilité



**6,33 %**

**Agents de direction** ayant effectué une mobilité inter-organismes (**119 salariés**)  
6,61 % en 2015



## Rémunération

**33 124 €**

**saire brut** annuel médian  
31 556 € en 2011

# Responsabilité sociale de l'employeur Régime général



## Égalité femmes-hommes

**78 %** Part des femmes dans l'effectif du Régime général  
NB : 48 % de femmes dans la population active en 2015 (Insee) 76,8 % en 2011

**48 %** des agents de direction sont des femmes 43 % en 2011

**17,1 %** des salariés travaillent à temps partiel >>> **94 %** sont des femmes



## Les salariés en seconde partie de carrière

**51,4 %** Part des salariés en seconde partie de carrière (45 ans et plus) 56 % en 2011

**25,8 %** Part des salariés de 55 ans et plus 25,4 % en 2011

**18,7 %** Proportion d'agents atteignant l'âge légal de la retraite d'ici cinq ans

NB : 7,5 % des effectifs ont moins de 30 ans et 7,4 % des effectifs ont 60 ans et plus



## Les salariés en situation de handicap

Organismes ayant une contribution Agefiph et/ou FIPHFP égale à zéro

**78 %**

78 % en 2015

Taux d'emploi légal\*

**7,42 %**

7,26 % en 2015

Salariés déclarés en situation de handicap

**8 226**

7 982 en 2015

\*Taux d'emploi légal : unités bénéficiaires de l'obligation d'emploi de travailleurs handicapés + nombre d'unités déductibles / effectif d'assujettissement (organismes de 20 salariés et plus)