



la sécurité  
sociale

*Agir avec vous*

# Guide pratique des référents handicap locaux



Édition  
2023



l'Assurance  
Maladie



l'Assurance  
Retraite



Caisse nationale de  
solidarité pour l'autonomie



Urssaf  
Au service de notre protection sociale



UCANSS  
UNION DES CAISSES NATIONALES  
DE SÉCURITÉ SOCIALE



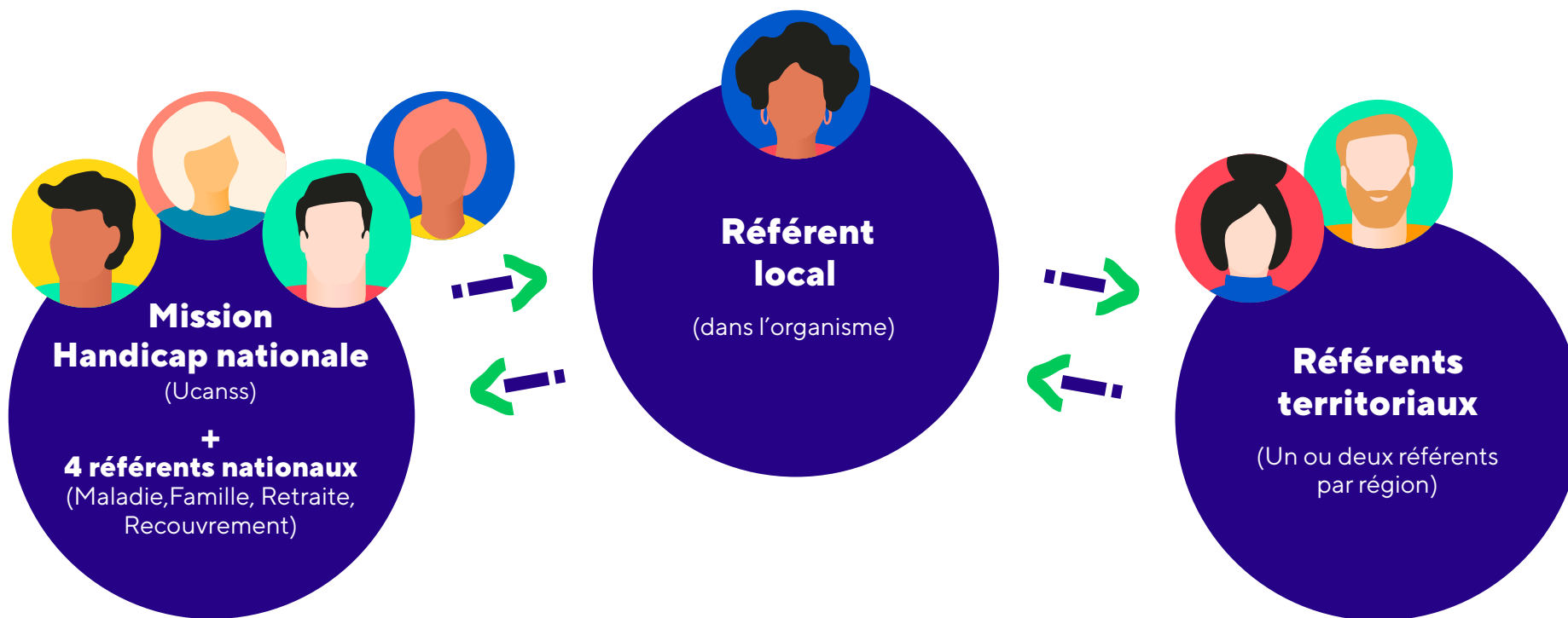
# Vous démarrez sur une mission de référent handicap dans un organisme de Sécurité sociale ?

Dans ce guide, vous trouverez des informations utiles pour mener à bien vos missions : découverte du réseau, outils pour s'informer et partager entre pairs.



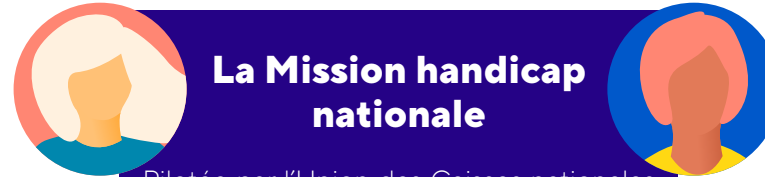
## 1 - Le réseau handicap de la Sécurité sociale

Les référents handicap locaux peuvent s'appuyer sur un réseau solide pour mener leurs missions.





## 2.1 - Les acteurs du réseau handicap de la Sécurité sociale



### La Mission handicap nationale



Pilotée par l'Union des Caisses nationales de Sécurité sociale (**Ucanss**), la Mission handicap élabore la politique handicap institutionnelle de la Sécurité sociale avec les **quatre référents nationaux** des branches Famille, Maladie, Retraite et Recouvrement.

La Mission accompagne les organismes (CPAM, Caf, Carsat, Urssaf, Cnsa...) dans le déploiement de leur politique handicap.

#### Construire une stratégie

en lien avec les orientations et les objectifs des Caisses nationales ainsi que les besoins des organismes locaux.

#### Développer des partenariats

au niveau national (salons de recrutement, CVthèque, insertion professionnelle, innovation...).

#### Animer un réseau

de référents handicap territoriaux.

#### Former

et mettre à disposition des outils pour l'ensemble des organismes.

#### Sensibiliser

et réaliser des actions de communication.

#### Récolter les données

handicap de la Sécurité sociale, les consolider et les analyser pour proposer des actions favorisant l'emploi des travailleurs handicapés.



## 2.2 - Les acteurs du réseau handicap de la Sécurité sociale





## 2.3 - Les acteurs du réseau handicap de la Sécurité sociale



### Les référents territoriaux

Ils animent le réseau des référents handicap locaux au niveau régional et en interbranche.

#### Animer et coordonner le réseau des référents handicap locaux

(échanges de pratiques, moments de partage, séminaire...).

#### Relayer les informations

de la Mission handicap nationale au réseau (outils handicap, communication).

### MISSIONS

#### Contribuer

au déploiement de la politique handicap institutionnelle sur leur territoire.

#### Contribuer à l'évolution de la politique interbranche

par leur connaissance du terrain.

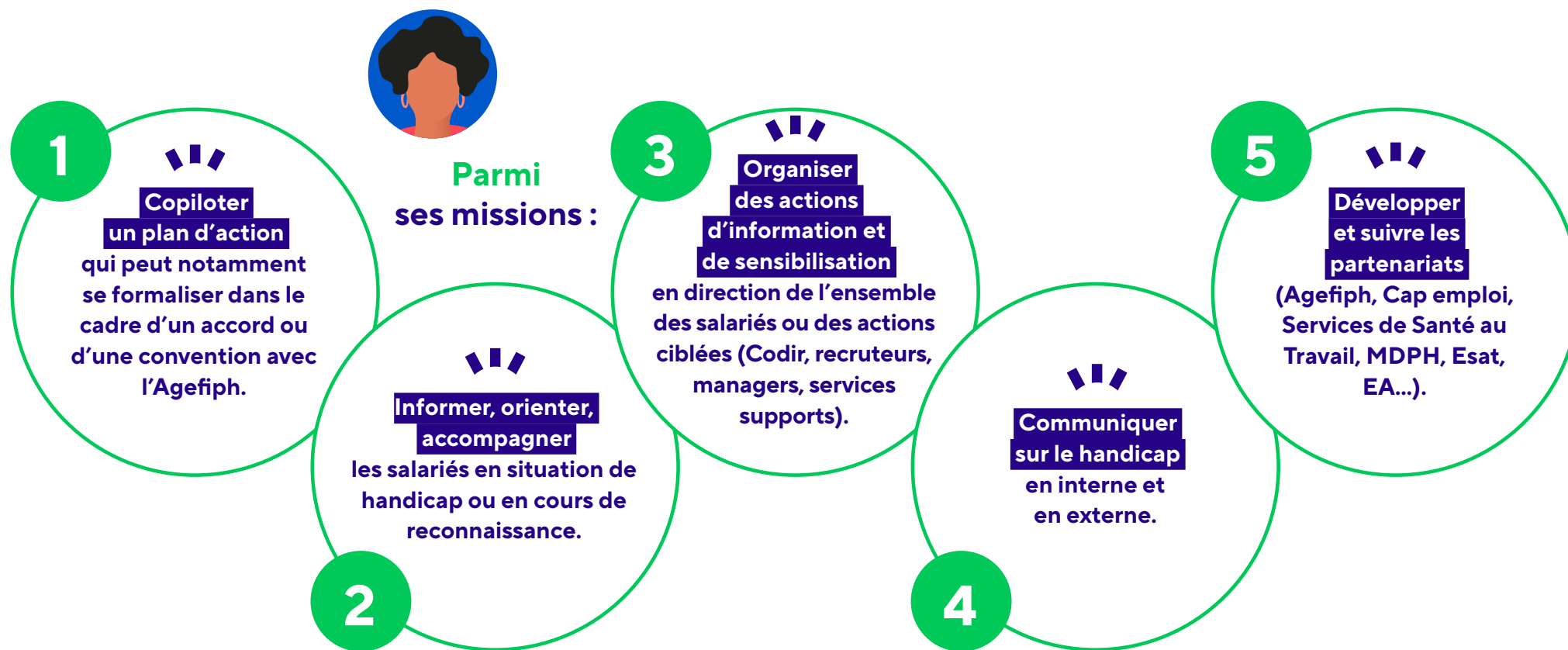
Faire remonter et **valoriser les actions locales** interbranche.

**Se tenir à disposition du référent local** (prise de poste, questions...).

## 3.1 - Le rôle des référents handicap locaux

### Quelles seront vos missions ?

**Le référent handicap local** est dans l'organisme un « tiers de confiance » qui informe, oriente et accompagne les personnes en situation de handicap. Facilitateur, il fait le lien entre les différents acteurs internes et externes et pilote des actions et des projets.





## 3.2 - Le rôle des référents handicap locaux

### Comment vous informer ?

Le site de l'Ucanss constituera votre première source d'information. Vous y trouverez des outils d'autodiagnostic et de sensibilisation, des fiches repères, des guides, des vidéos, des formations, une aide au recrutement, des brochures, des liens vers des plateformes...

#### Pour demander votre inscription

Rendez-vous sur [la page d'inscription](#) du site [ucanss.fr](#) et complétez le formulaire.

La demande sera transmise à votre administrateur local chargé de la valider.

Une fois votre inscription acceptée, vous pourrez accéder aux ressources qui vous sont dédiées.

**Inscrivez-vous**  
ou connectez-vous à votre compte

Monsieur  Madame

Nom

Prénom

Email professionnel

Je travaille à la Sécu ?

Oui  Non

J'accepte les conditions générales d'utilisation [🔗](#)

**Envoyer la demande**

L'espace personnel de l'Ucanss est un service accessible à tout expert ou agent de direction des caisses nationales du Régime général de la Sécurité Sociale. Vous êtes externe à la Sécu mais souhaitez bénéficier d'un espace personnel ? C'est possible, sous certaines conditions et sous réserve d'acceptation de votre demande.



1

Cliquez sur le bouton **ESPACE ORGANISMES** en haut à droite de l'écran.



Et connectez-vous avec votre adresse courriel professionnelle et le mot de passe créé à votre inscription

#### Pour consulter les ressources

Rendez-vous sur [la page d'accueil du site ucanss.fr](#)

2

Depuis l'espace organismes, cliquez sur la carte **« S'engager en tant qu'employeur responsable et innovant »**



3

Puis cliquez sur la carte **« Favoriser l'équité et l'inclusion »**





## 3.3 - Le rôle des référents handicap locaux

### Comment vous informer, trouver des ressources ? (suite)

**Sur le U-RÉSEAUX**. Ce réseau social interbranche met en lien l'ensemble des référents.

Pour demander à être intégré à la communauté « Actualité Handicap » et consulter les actualités du réseau national et la banque documentaire, écrire à [ressourceshumaines@ucanss.fr](mailto:ressourceshumaines@ucanss.fr).



#### Appuyez-vous sur les fiches repères

Elles visent à accompagner les acteurs de terrain dans leurs missions quotidiennes autour des questions du handicap et à partager les bons réflexes à adopter. Riches de conseils pratiques, elles contiennent également les supports d'accompagnement déployés par la Mission handicap nationale.

Rdv sur [ucanss.fr](http://ucanss.fr) pour les télécharger.

#### Consulter les newshandicap

Elles vous donneront un éclairage et des solutions innovantes pour favoriser l'accueil et le maintien dans l'emploi de toute personne en situation de handicap. Vous les recevrez directement par mail.



#### Découvrez nos partenaires

Nos partenaires mettent à disposition de nombreuses ressources (calendrier des temps forts de l'année, outils de sensibilisation, annuaires, aide au recrutement...) :

L'Agefiph : <https://www.agefiph.fr>

Le Réseau Gesat pour trouver des ESAT et des EA : <https://www.reseau-gesat.com>

Cap emploi : <https://www.capemploi.info>

LADAPT : <https://www.ladapt.net/>

Localement, vous serez aussi amenés à travailler avec votre Maison départementale des personnes handicapées (MDPH), la Médecine du travail ou encore des ergonomes pour les aménagement de poste.





## Vos contacts



### UNION DES CAISSES NATIONALES DE SÉCURITÉ SOCIALE (UCANSS)

**Simona BURGIO-DE  
SIMONE**

Pilote de la Mission  
handicap nationale  
Direction du  
développement et de  
l'accompagnement  
des ressources humaines  
01 45 38 81 68  
sburgiodesimone@



### CAISSE NATIONALE DES ALLOCATIONS FAMILIALES (CNAF)

**Florence FONTANE**

Direction du réseau  
06 80 46 59 21  
florence.fontane@  
cafardeche.cnafmail.fr



### CAISSE NATIONALE DE L'ASSURANCE MALADIE (CNAM)

**Lucie BRIZION**

Direction des ressources  
humaines des réseaux  
01 72 60 10 91  
lucie.brizion@assurance-  
maladie.fr



### CAISSE NATIONALE D'ASSURANCE VIEILLESSE (CNAV)

**Christelle BRUNET**

Direction des relations  
humaines et de la  
transformation  
01 55 45 54 99  
christelle.brunet@cnav.fr



### UNION DE RECOUVREMENT DES COTISATIONS DE SÉCURITÉ SOCIALE ET D'ALLOCATIONS FAMILIALES (URSSAF CAISSE NATIONALE)

**Stéphanie  
AHMINDACHE**

Direction de la gestion  
du réseau et des moyens  
01 77 93 67 45  
stephanie.ahmindache@  
acoss.fr