

LaSécuRecrute
À vous d'agir!

Je suis

MANAGER STRATÉGIQUE

Le/la visionnaire

Stratégique signifie « à long terme ». Les décisions du manager stratégique ont pour ambition de fixer le cadre des politiques de développement de l'organisme. Professionnel(le) aguerri(e), il/elle sait distinguer l'important de l'accessoire et mobiliser ses équipes. Soucieux(se) des progrès réalisés par le ou les services dont il/elle est responsable, doté(e) d'un grand sens du service public, il/elle propose sans cesse des améliorations.



l'Assurance
Maladie

SECURITE SOCIALE



l'Assurance
Retraite



Urssaf
Au service de notre protection sociale

MANAGER STRATÉGIQUE

VOS MISSIONS

En tant que manager stratégique, vous êtes un appui de la direction de l'organisme et participez à la fixation des objectifs généraux à moyen terme de l'organisme. Très agile humainement et doté(e) d'un grand sens de l'organisation, vous êtes chargé(e) de traduire ce plan en actions et de le promouvoir auprès de vos équipes. Vous fixez des objectifs atteignables, vous encouragez et accompagnez vos collaborateurs, vous évaluez les résultats de leurs actions. Et, en fonction du résultat, vous proposez de nouvelles actions. L'adaptation et le goût du contact humain sont indispensables !

VOTRE RÔLE AU QUOTIDIEN

Deux mots à retenir : coordination et pilotage. En tant que coordinateur(trice), vous veillez à ce que vos équipes aient les moyens d'atteindre leurs objectifs : moyens matériels (équipement et matériel informatique fonctionnels, espace de travail adapté, etc.), ressources humaines (recrutement de nouvelles compétences et/ou formation des collaborateurs en place). Cela implique également de savoir animer et motiver les équipes pour leur permettre de donner le meilleur d'elles-mêmes.

En tant que pilote, vous êtes chargé(e) de mesurer en permanence l'efficacité de votre service. Pour cela vous évaluez vos collaborateurs, vous surveillez les critères de qualité (respect des délais, respect des objectifs, etc.). Et lorsque l'évaluation révèle des failles... vous reprenez votre casquette de pilote pour maintenir le cap !

LE + FORMATION

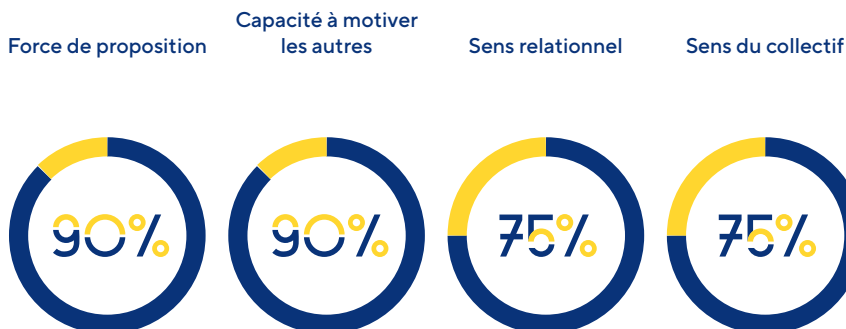
La Sécurité sociale vous forme tout au long de votre carrière : en moyenne, deux tiers de nos salariés suivent au moins une session de formation chaque année.

VOS PERSPECTIVES D'ÉVOLUTION

Les mobilités fonctionnelles et géographiques sont encouragées et facilitées, vous apportant souplesse et diversité dans votre projet professionnel et personnel.

Vous pourrez également passer le concours de l'École nationale supérieure de sécurité sociale (EN3S) pour accéder à des emplois de direction.

VOTRE PROFIL



Les métiers du management : Manager opérationnel(le) / Manager réseaux et projets / Manager stratégique

FORMATION

Poste accessible à partir du niveau bac + 5

RÉMUNÉRATION

À partir de 35 K€ bruts annuels sur 14 mois (salaire moyen à l'embauche)

ORGANISMES RECRUTEURS

Cpam, Caf, Urssaf, Carsat, Ugecam, DRSM, CSSM, CGSS...



À propos de nous

La Sécurité sociale, créée en 1945, couvre les Allocations familiales, l'Assurance maladie, l'Assurance retraite, le soutien à l'Autonomie et le réseau des Urssaf.

Elle assure une mission de service public. La Sécurité sociale, c'est plus de 150 000 salariés, 300 organismes répartis sur tout le territoire français.

C'est un employeur majeur qui recrute 10 000 collaborateurs/collaboratrices par an sur toute la France dans des domaines d'expertises variés.

La Sécurité sociale, c'est aussi une organisation engagée dans la solidarité. Ses collaborateurs sont au service de tous au quotidien.

À vous d'agir !

Postulez à nos offres d'emplois sur :

www.LaSecuRecrute.fr