

LaSécuRecrute  
À vous d'agir!

Je suis

**DÉLÉGUÉ(E) DE  
L'ASSURANCE MALADIE**

**Le partenaire des  
professionnels de santé**

Son objectif : le meilleur soin  
au meilleur coût. Véritable  
ambassadeur(drice) de la  
Sécurité sociale, il/elle sillonne  
les cabinets, les hôpitaux et les  
officines pour promouvoir auprès  
des professionnels les orientations  
nationales en matière de santé.



**l'Assurance  
Maladie**



**l'Assurance  
Retraite**



**Urssaf**  
Au service de notre protection sociale

# DÉLÉGUÉ(E) DE L'ASSURANCE MALADIE

## VOS MISSIONS

La maîtrise des dépenses de santé, c'est votre Graal. En tant que délégué(e) de l'Assurance maladie, vous portez et expliquez l'objectif de régulation fixé dans le plan de campagne national auprès des professionnels de santé.

Vos connaissances de la réglementation des prestations maladie, de l'économie de la santé et des politiques sanitaires font de vous un élément-clé du dispositif.

## VOTRE RÔLE AU QUOTIDIEN

En rendant régulièrement visite aux médecins et aux pharmaciens, vous contribuez au respect et au suivi des recommandations de l'Assurance maladie en matière de régulation des dépenses de santé. Vous complétez l'action des médecins-conseils de la Sécurité sociale en contribuant à l'évolution des comportements en matière de prescriptions de médicaments, par exemple. Votre argumentaire est donc rodé, vous savez répondre aux moindres questions des professionnels de santé.

Certains auront des doutes, vous les lèverez ! Vous êtes pédagogue et savez écouter, reformuler, rester ouvert(e) et positif(ve). Votre objectif est l'adhésion et l'engagement du médecin ou du pharmacien. Si l'on devait résumer : vous créez des partenariats avec les professionnels de santé, la qualité de la relation de confiance est essentielle dans votre métier.

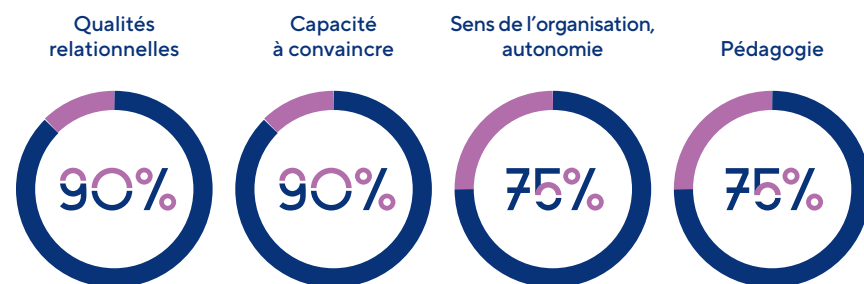
## LE + FORMATION

Formation en interne par un dispositif alternant théorie et pratique, et visant une certification professionnelle.

## VOS PERSPECTIVES D'ÉVOLUTION

Les mobilités fonctionnelles et géographiques sont encouragées et facilitées, vous apportant souplesse et diversité dans votre projet professionnel et personnel.

## VOTRE PROFIL



**Les métiers de la santé :** Auxiliaire de soins / Auxiliaire médico-technique / Biologiste / Chargé(e) d'intervention éducative / Chargé(e) de l'organisation du système de soins / Chirurgien(ne) dentiste conseil / Conseiller(ère) professionnel(le) / Conseiller(ère) services en santé / Conseiller(ère) technique en appareillage / Délégué(e) de l'assurance maladie / Dentiste / Gestionnaire de production de service médical / Gestionnaire du risque maladie / Infirmier(ère) / Médecin / Médecin conseil / Pharmacien(ne) / Pharmacien(ne) conseil / Psychologue / Rééducateur(trice) / Sage-femme

## FORMATION

Poste accessible à partir du niveau bac + 2 (commerce, sciences et sciences humaines) avec une expérience confirmée soit en entreprise (visiteur[euse] médical[e], conseiller[ère] commercial[e] en assurances), soit dans le cadre de l'Assurance maladie

## RÉMUNÉRATION

À partir de 25 K€ bruts annuels sur 14 mois (salaire moyen à l'embauche)

## ORGANISMES RECRUTEURS

Cpam, CGSS, CSSM



### À propos de nous

La Sécurité sociale, créée en 1945, couvre les Allocations familiales, l'Assurance maladie, l'Assurance retraite, le soutien à l'Autonomie et le réseau des Urssaf.

Elle assure une mission de service public. La Sécurité sociale, c'est plus de 150 000 salariés, 300 organismes répartis sur tout le territoire français.

C'est un employeur majeur qui recrute 10 000 collaborateurs/collaboratrices par an sur toute la France dans des domaines d'expertises variés.

La Sécurité sociale, c'est aussi une organisation engagée dans la solidarité. Ses collaborateurs sont au service de tous au quotidien.

À vous d'agir !

Postulez à nos offres d'emplois sur :

[www.LaSecuRecrute.fr](http://www.LaSecuRecrute.fr)