



Licence professionnelle

Statistique de la protection sociale



A QUI S'ADRESSE LA LICENCE PRO SPS ?

- Aux salariés des organismes de sécurité sociale qui remplissent les pré requis, par la formation continue ou par la VAE
- Aux étudiants titulaires d'un diplôme de niveau Bac +2, en formation initiale ou en contrat de professionnalisation

COMMENT OBTENIR LE DIPLÔME ?

- Par la formation initiale à temps plein, sous statut étudiant
- Par la formation professionnelle continue, sous statut salarié via un contrat de professionnalisation ou un congé individuel de formation (CIF)
- Par la validation des acquis de l'expérience (VAE) pour les salariés déjà en poste avec trois ans d'expérience

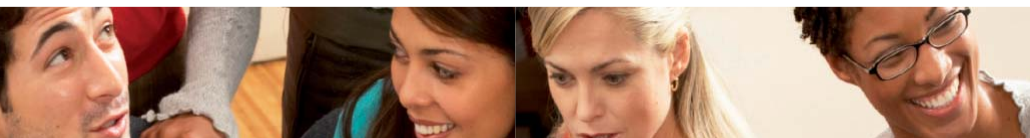


QUELLE CIBLE PROFESSIONNELLE POUR QUELLE VALEUR AJOUTÉE ?

La licence Pro SPS permet aux organismes de se doter de compétences statistiques appliquées à la protection sociale :

- extraire et analyser des données, interpréter les résultats, les mettre en perspective par rapport au contexte, faire des préconisations
- un savoir-faire pluridisciplinaire regroupant les statistiques, les outils informatiques, de bonnes connaissances juridiques et économiques, la culture institutionnelle

Un professionnel au service de votre organisme



LES ENSEIGNEMENTS

■ Outils informatiques de la statistique

Logiciels spécialisés (SAS – SPSS – ACCESS – MapInfo)
Bases de données (SQL – BO)
Outils de bureautiques

120 h

■ Méthodologie statistique

Statistique (descriptive, intro à l'inférence ...)
Construction de tableaux de bord
Méthodologie de l'enquête (échantillonnage ...)

120 h

■ Protection sociale

L'organisation et l'évolution du système de protection sociale
L'environnement de la protection sociale
Les principes de financement de la protection sociale
Les systèmes d'information des branches

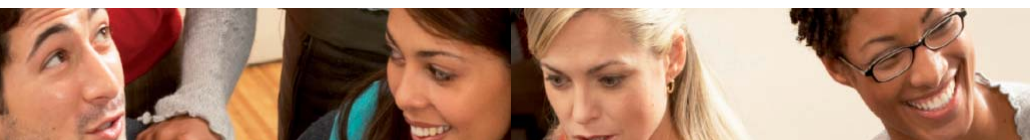
120 h

■ Pratiques professionnelles

Communication écrite et orale
Conférences métiers
Anglais technique

55 h

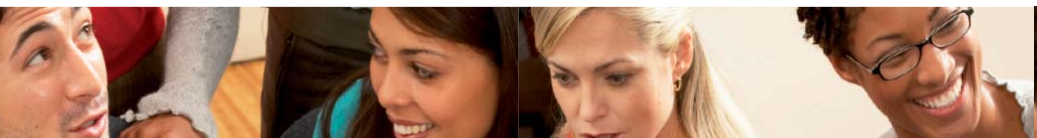
Projets tuteurés (150 h) + stages (16 semaines)



LA LICENCE PRO SPS, UN ATOUT POUR VOTRE ORGANISME

- Un diplôme national reconnu à Bac + 3 (Licence)
- Une formation statistique pour participer de façon opérationnelle au travail d'équipe au sein d'un organisme de protection sociale
- Une nouvelle filière pour recruter, professionnaliser et qualifier la fonction Statistique dans la Protection sociale

Un atout pour évoluer vers d'autres fonctions et responsabilités, par la mobilité professionnelle ou la reprise d'études.



OÙ OBTENIR LE DIPLOME ?

- Université de rattachement : Université de Poitiers
- Lieu de formation : Institut des Risques Industriels Assurantiels et Financiers (IRIAF) à Niort, en partenariat avec le CRF de TOURS

- Pour en savoir plus :

IRIAF – UNIVERSITE DE POITIERS

Site Internet : <http://iriaf2.univ-poitiers.fr>

Contact : Bernard COUTURIER

Tél : 05 49 28 55 35

Mél : bernard.couturier@univ-poitiers.fr

CRF DE TOURS

Site Internet : <http://www.crf-tours.com>

Contact : Andrée MANES et Carole JEGOUX

Tél : 02 47 36 22 00

Mél : carole.jegoux@crf-tours.com

