

**ACOSS**

## **SUIVI DES MUTUALISATIONS**

**INC du 15/01/2009**

## 1/ Contexte :

La mutualisation des fonctions support est un des objectifs inscrits dans la COG 2006-2009, il doit concourir à renforcer l'efficacité du réseau.

Les achats et marchés, la paie, le SNV2 et la DUE constituent les quatre fonctions du socle prioritaire.

Au cours de l'année 2007, ces quatre fonctions ont fait l'objet d'expérimentation dans les régions. A l'issue de cette première phase qui a permis de mesurer les gains liés au processus de mutualisation, un cahier des charges par fonction a été rédigé.

Le 1<sup>er</sup> janvier 2008, le réseau des URSSAF est entré dans la phase de généralisation de la mutualisation.

## 2/ Les grandes caractéristiques du TdB de suivi des mutualisations

Chaque mois, les régions retournent un tableau de bord à l'ACOSS faisant état des activités transférées vers les centres mutualisés.

Ce tableau de bord permet d'appréhender la montée en charge de la mutualisation.

- ✓ Sur un périmètre géographique,
- ✓ Sur le périmètre fonctionnel : chaque fonction est découpée en sous processus.

Il est ainsi possible d'un faire une analyse synthétique.

### **2-1) Analyse globale**

Ce tableau présente le nombre de région suivant leur taux de montée en charge de la mutualisation pour chacune des quatre fonctions (arrêté au 7 janvier suivant les données remontés par les coordonnateurs).

Taux de MUTUALISATION	DUE	PAIE	V2	ACHATS
à 0%	8	0	4	2
entre 1% et 24%	0	0	0	4
entre 25% et 49%	1	1	0	6
entre 50% et 74%	2	8	2	4
entre 75% et 99%	1	8	1	1
à 100%	5	0	10	0

Le tableau, annexe 1, illustre cette situation.

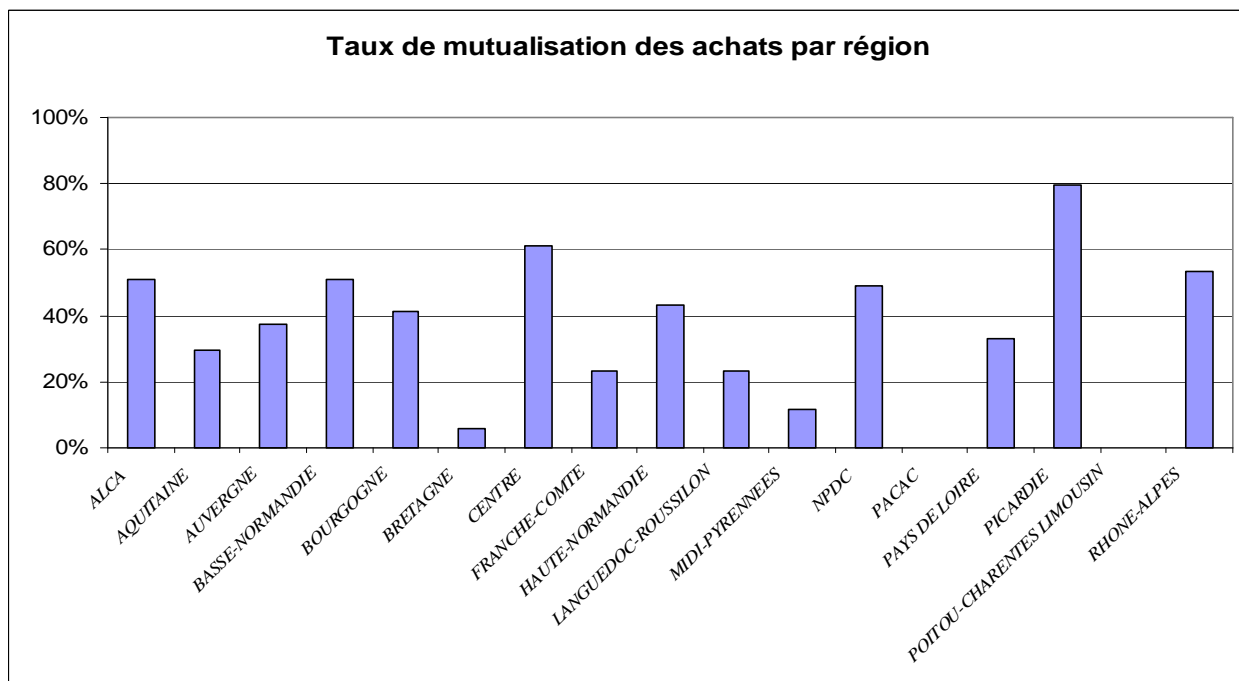
On constate que pour le processus de généralisation de la mutualisation de la paie et de la V2, la majorité des régions se situe à plus de 50%, en revanche, pour celui de la mutualisation de la DUE certaines régions ne l'ont pas encore amorcé.

Quatre d'entre elles ont reporté au 1<sup>er</sup> semestre 2009 la généralisation. Pour trois d'entre elles, l'opération doit s'échelonner jusqu'en février 2009. Une région n'envisage pas de remettre en cause son mode actuel de gestion (contrats en cours entre une partie des organismes et des entreprises du secteur protégé)

## 2-2) Analyse détaillée par fonction

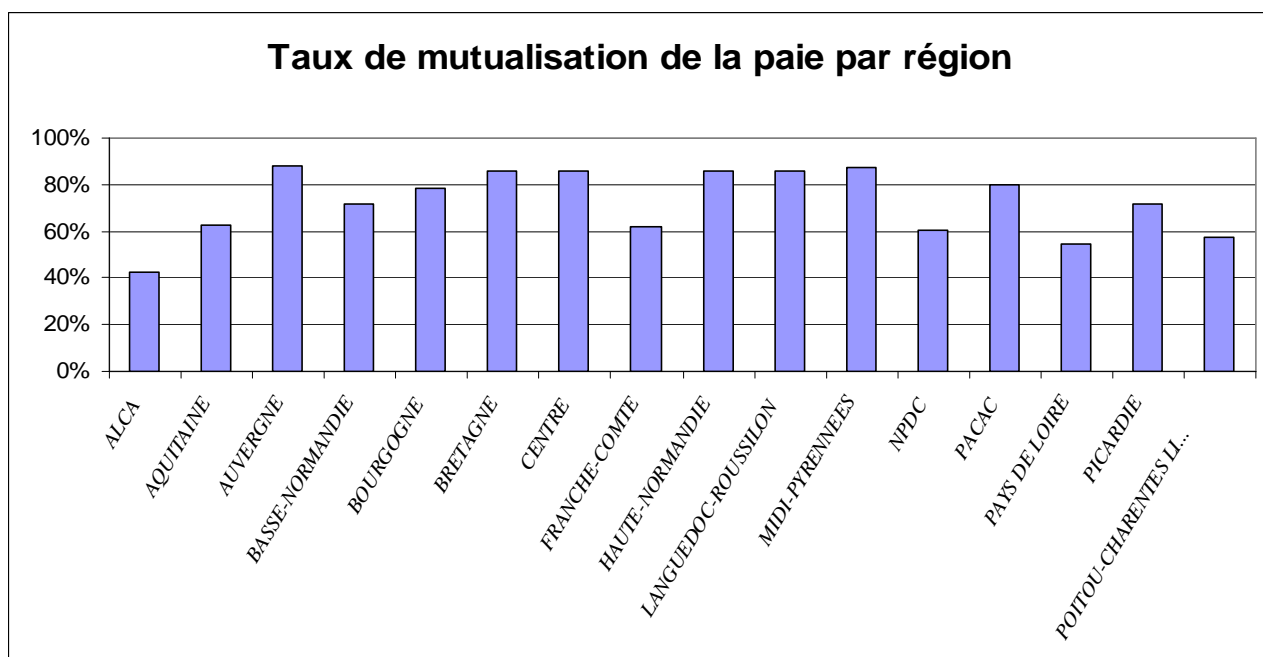
### 2-2) 1 ACHATS

Le taux moyen de mutualisation de la fonction achat ressort à 32,22%, le tableau présente la situation des différentes régions.



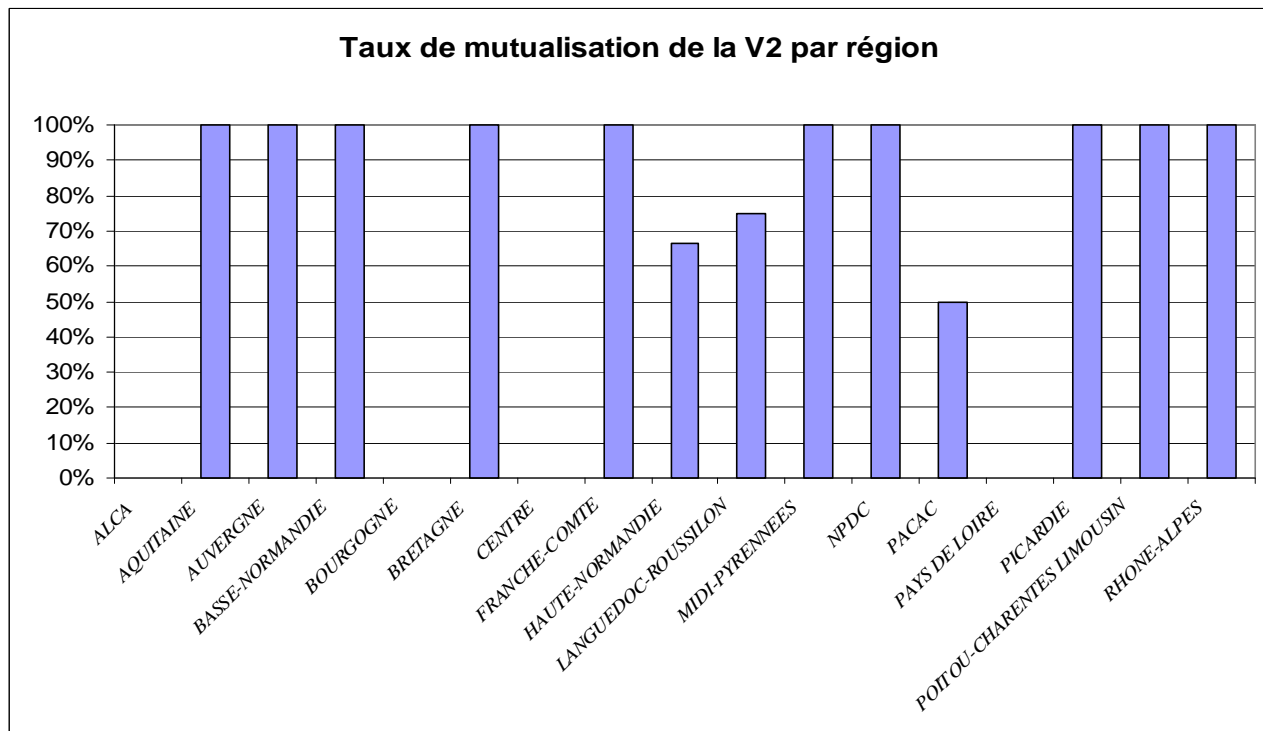
### 2-2) 2 PAIE

Le taux moyen de mutualisation de la fonction paie ressort à 63,63 %, le tableau présente la situation des différentes régions.



### 2-2) 3 V2

Le taux moyen de mutualisation de la fonction V2 ressort à 52,00 %, le tableau présente la situation des différentes régions.



### 2-2) 4 DUE

Le taux moyen de mutualisation de la fonction DUE ressort à 46,27%, le tableau présente la situation des différentes régions.

