



ELECTIONS
AUX COMITES
D'ENTREPRISE
DANS LES ORGANISMES
DE SECURITE SOCIALE

Situation au
31 décembre 2008

Les résultats qui suivent concernent les élections des membres titulaires des Comités d'Entreprise. Ils se rapportent aux mandats en cours à la date du 31 décembre 2008.

Comme pour les résultats communiqués antérieurement et pour permettre toutes comparaisons utiles, leur présentation s'articule autour de deux axes qui tiennent l'un à la participation aux scrutins, le second à la répartition des suffrages et des sièges selon l'origine des candidatures.

1^{ère} Partie

Participation aux scrutins

- 1 - Nombre d'électeurs inscrits
- 2 - Participation générale
- 3 - Participation par région
- 4 - Participation selon le type d'organisme
- 5 - Participation selon la taille de l'organisme
- 6 - Evolution du taux de participation

2^{ème} Partie

Répartition des suffrages et des sièges selon l'origine des candidatures

- 1 - Résultats d'ensemble
- 2 - Résultats par région
- 3 - Résultats selon le type d'organisme
- 4 - Résultats selon la taille de l'organisme
- 5 - Evolution des résultats

1^{ère} Partie

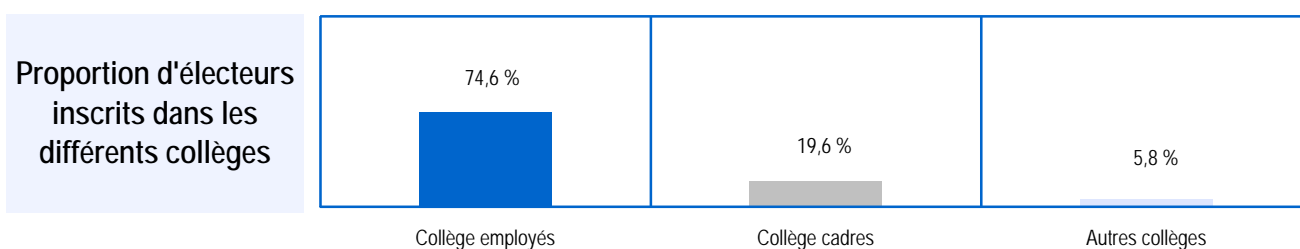
Participation aux scrutins

Au 31 décembre 2008, 166 685 agents étaient inscrits sur les listes électorales dans les organismes de Sécurité sociale qui ont procédé à l'élection ou à la réélection d'un Comité d'Entreprise.

Ces agents se répartissent comme suit entre les différents collèges et selon le type de l'organisme :

	COLLÈGE EMPLOYÉS		COLLÈGE CADRES		AUTRES COLLÈGES (*)		ENSEMBLE	
	Inscrits	%	Inscrits	%	Inscrits	%	Inscrits	%
CPAM	53 424	80,6	11 326	17,1	1 571	2,4	66 321	100
CAF	26 659	78,3	5 786	17,0	1 617	4,7	34 062	100
URSSAF	8 683	65,1	4 131	31,0	516	3,9	13 330	100
CRAM-CRAV	8 360	75,2	2 756	24,8	0	0,0	11 116	100
SMR	2 414	71,5	411	12,2	552	16,3	3 377	100
UNIONS-FEDER.-UGECAM	9 180	58,9	2 049	13,1	4 365	28,0	15 594	100
CGSS	2 436	67,8	876	24,4	282	7,8	3 594	100
CERTI, CTI, CRFPP	634	36,9	394	22,9	690	40,2	1 718	100
INTER-ORGANISMES	12 561	71,5	4 863	27,7	149	0,8	17 573	100
ENSEMBLE	124 351	74,6	32 592	19,6	9 742	5,8	166 685	100

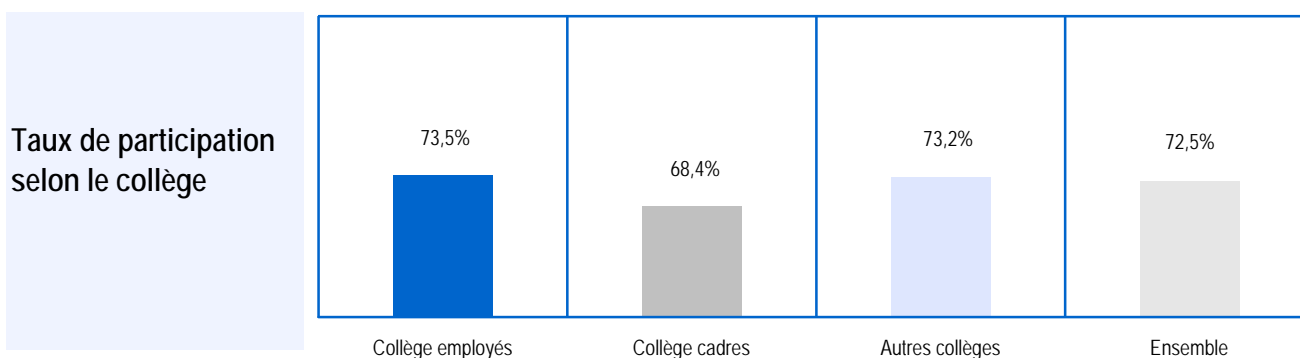
(*) Collège unique et collèges spécifiques à certaines catégories de personnel



2 - Participation générale

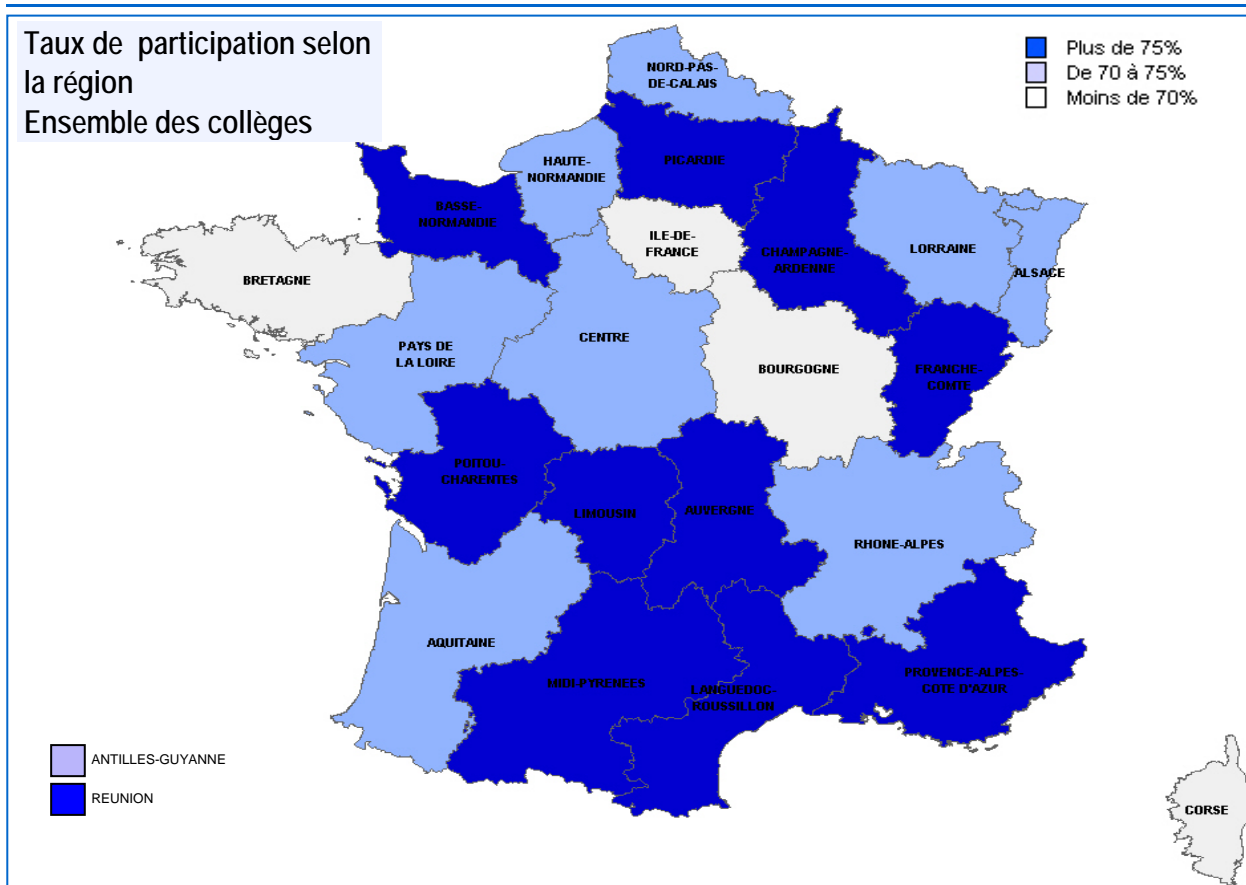
Sur 166 685 électeurs inscrits, 120 866 agents, soit 72,5% d'entre eux, ont exprimés valablement leur choix alors que 45 819 agents (27,5%) s'abstenaient ou votaient nul. Les électeurs inscrits, les abstentions et les votes nuls ainsi que les suffrages valablement exprimés se répartissent comme suit entre les différents collèges :

	COLLÈGE EMPLOYÉS	COLLÈGE CADRES	AUTRES COLLÈGES (*)	ENSEMBLE
Electeurs inscrits	124 351	32 592	9 742	166 685
Abstentions et nuls	32 911	10 297	2 611	45 819
Suffrages exprimés	91 440	22 295	7 131	120 866
Taux de participation	73,5%	68,4%	73,2%	72,5%



Pour l'ensemble des collèges, le taux de participation varie de 62,6% (Corse) à 78,5% (Poitou-Charentes). Des différences sensibles de taux de participation peuvent être observées d'un collège et d'une région à l'autre. Le tableau ci-après précise les taux moyens de participation par région et collège et met en évidence ces différences.

	COLLÈGE EMPLOYÉS	COLLÈGE CADRES	AUTRES COLLÈGES	ENSEMBLE
Ile-De-France	67,9%	66,4%	78,8%	67,5%
Champagne-Ardenne	79,1%	73,7%	-	78,3%
Picardie	78,7%	68,2%	-	77,1%
Haute-Normandie	73,1%	61,5%	64,6%	70,2%
Centre	74,2%	66,1%	68,9%	72,5%
Nord-Pas-De-Calais	75,2%	70,4%	67,4%	74,1%
Lorraine	74,5%	70,9%	74,4%	73,9%
Alsace	76,2%	71,2%	67,1%	72,9%
Franche-Comté	75,7%	72,2%	79,7%	75,4%
Basse-Normandie	78,1%	69,7%	73,1%	75,7%
Pays De La Loire	72,6%	65,5%	75,6%	71,6%
Bretagne	69,9%	63,0%	72,0%	68,9%
Limousin	76,7%	69,0%	88,3%	76,0%
Auvergne	78,5%	72,7%	80,0%	77,6%
Poitou-Charentes	80,8%	64,3%	84,2%	78,5%
Aquitaine	74,9%	65,8%	70,2%	73,3%
Midi-Pyrénées	75,8%	71,7%	81,7%	75,4%
Bourgogne	71,8%	60,2%	81,6%	69,5%
Rhône-Alpes	72,3%	69,0%	77,3%	71,7%
Languedoc-Roussillon	77,1%	70,3%	71,4%	75,5%
Provence-Alpes-Côte-D'Azur	78,3%	75,4%	84,7%	77,7%
Corse	52,4%	54,7%	78,8%	62,6%
Antilles-Guyanne	70,8%	71,1%	-	70,9%
Réunion	78,9%	75,3%	75,2%	77,5%
ENSEMBLE	73,5%	68,4%	73,2%	72,5%

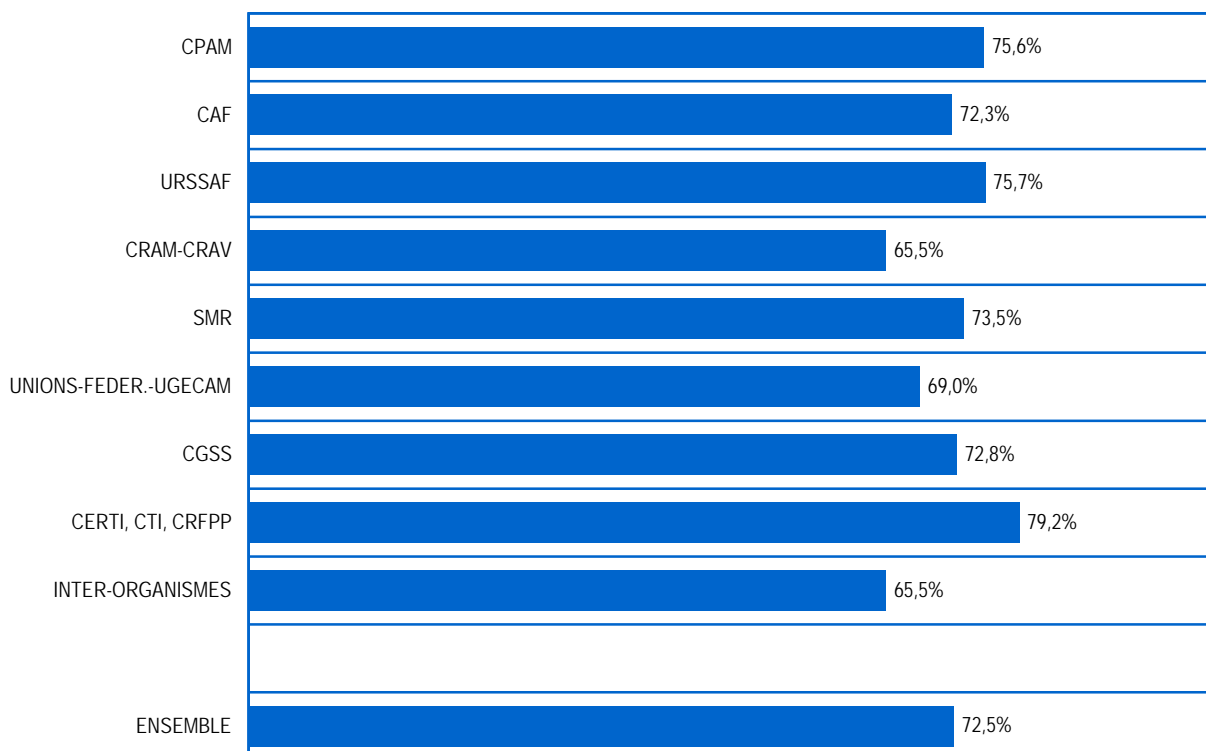


Pour l'ensemble des collèges, le taux de participation apparaît plus élevé dans les Cpm et les Urssaf que dans les Caf et les Cram. L'écart de taux entre les Cpm et les Cram s'établit à 10,1.

Le tableau ci-après dégage les taux de participation selon le collège et le type d'organisme.

	COLLÈGE EMPLOYÉS	COLLÈGE CADRES	AUTRES COLLÈGES	ENSEMBLE
CPAM	76,8%	69,6%	78,5%	75,6%
CAF	72,7%	69,2%	76,3%	72,3%
URSSAF	77,8%	70,8%	80,2%	75,7%
CRAM-CRAV	65,7%	64,9%	0,0%	65,5%
SMR	77,7%	72,0%	56,0%	73,5%
UNIONS-FEDER.-UGECAM	69,4%	65,2%	70,0%	69,0%
CGSS	72,6%	72,1%	76,2%	72,8%
CERTI, CTI, CRFPP	77,9%	76,9%	81,6%	79,2%
INTER-ORGANISMES	65,9%	64,2%	72,5%	65,5%
ENSEMBLE	73,5%	68,4%	73,2%	72,5%

Taux de participation selon le type d'organisme Ensemble des collèges

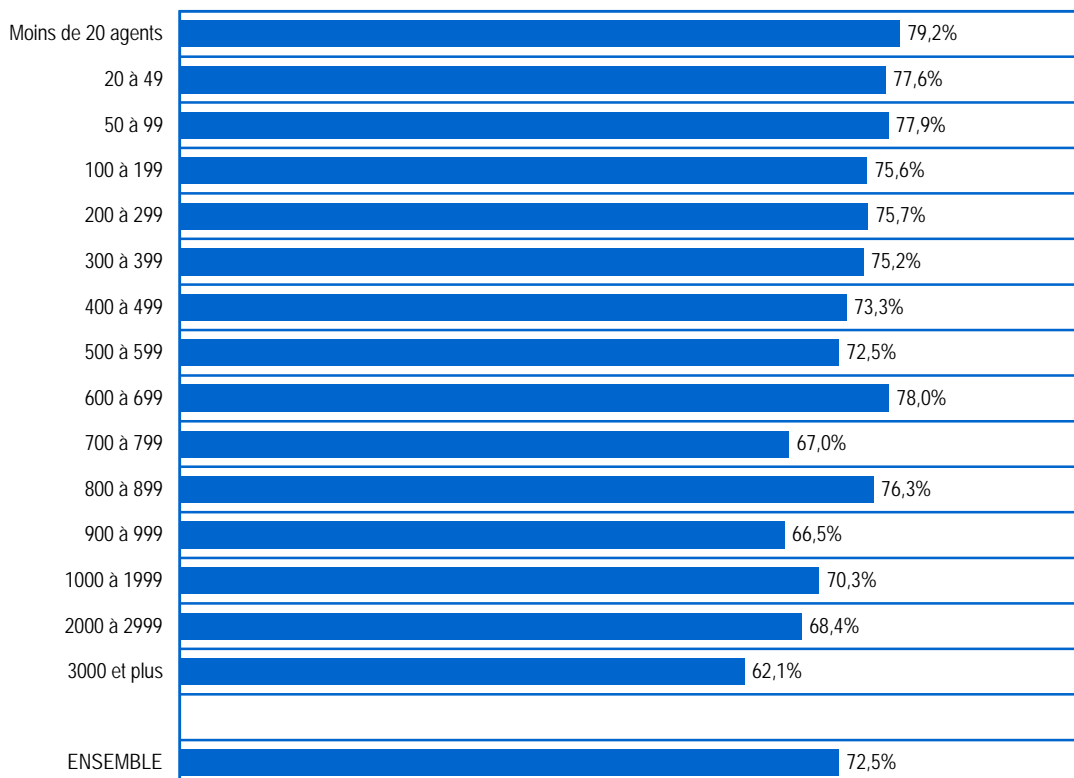


Une certaine corrélation peut être observée entre le taux de participation et la taille de l'organisme. Ce sont les organismes de petite dimension qui enregistrent les plus forts taux de participation. Ce corrélat est cependant beaucoup moins évident pour les organismes de taille intermédiaire.

Le tableau ci-après détaille les taux de participation selon le collège et la taille de l'organisme.

	COLLÈGE EMPLOYÉS	COLLÈGE CADRES	AUTRES COLLÈGES	ENSEMBLE
Moins de 20 agents	91,7%	87,5%	75,3%	79,2%
20 à 49	78,6%	79,9%	75,8%	77,6%
50 à 99	80,4%	73,3%	76,9%	77,9%
100 à 199	77,2%	73,0%	70,5%	75,6%
200 à 299	77,3%	69,0%	70,5%	75,7%
300 à 399	77,0%	67,0%	70,3%	75,2%
400 à 499	74,5%	68,1%	-	73,3%
500 à 599	74,2%	62,7%	71,8%	72,5%
600 à 699	79,0%	75,0%	73,0%	78,0%
700 à 799	68,2%	63,1%	66,0%	67,0%
800 à 899	79,3%	69,2%	68,1%	76,3%
900 à 999	66,1%	67,9%	-	66,5%
1000 à 1999	70,6%	69,3%	76,2%	70,3%
2000 à 2999	68,4%	68,5%	-	68,4%
3000 et plus	62,9%	60,6%	-	62,1%
ENSEMBLE	73,5%	68,4%	73,2%	72,5%

Taux de participation selon la taille de l'organisme Ensemble des collèges

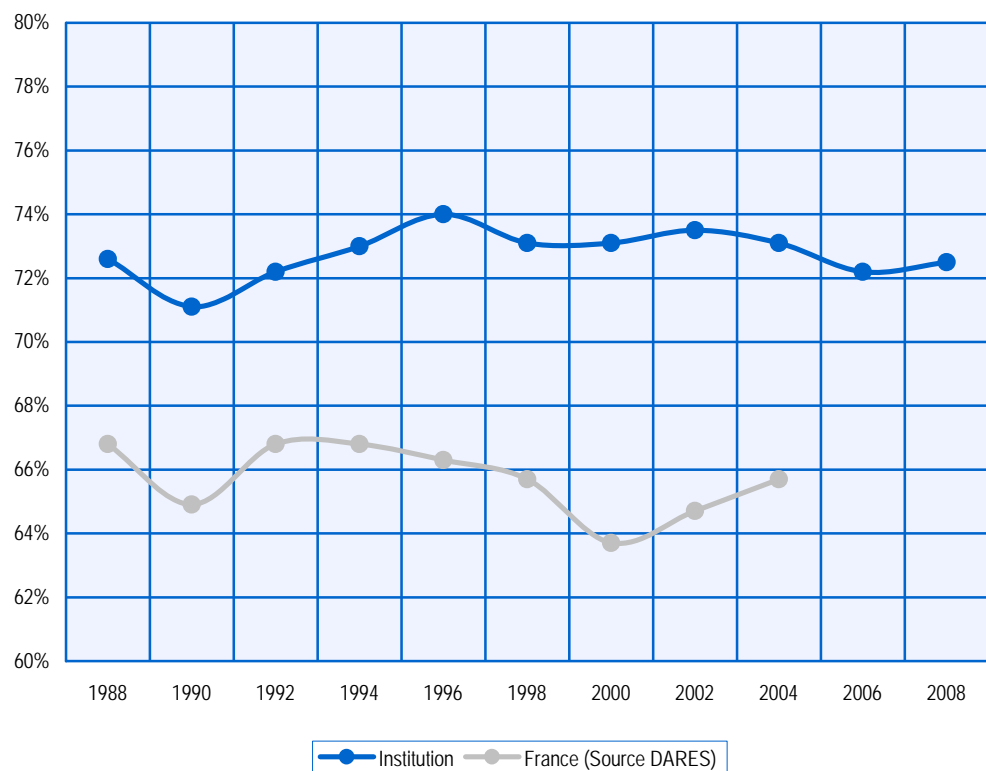


Les élections de Comités d'entreprise ont lieu au minimum tous les deux ans. De ce fait, le tableau d'évolution du taux de participation dissocie les années paires des années impaires.

TAUX DE PARTICIPATION - ENSEMBLE DES COLLEGES			
ANNEES IMPAIRES		ANNEES PAIRES	
1987	73,5%	1988	72,6%
1989	71,9%	1990	71,1%
1991	71,2%	1992	72,2%
1993	72,7%	1994	73,0%
1995	74,1%	1996	74,0%
1997	73,5%	1998	73,1%
1999	73,2%	2000	73,1%
2001	73,2%	2002	73,5%
2003	73,4%	2004	73,1%
2005	72,9%	2006	72,2%
2007	72,4%	2008	72,5%

L'année 2008 étant une année paire, le graphique ci-après représente l'évolution du taux de participation des années paires depuis 1988.

Evolution du taux de participation depuis 1988



2^{ème} Partie

Répartition des suffrages
et des sièges selon
l'origine des candidatures

A - Répartition des suffrages valablement exprimés selon l'origine des candidatures

Le tableau ci-après donne la répartition, en nombre et en pourcentage des suffrages obtenus par les organisations syndicales et les non-syndiqués selon le collège.

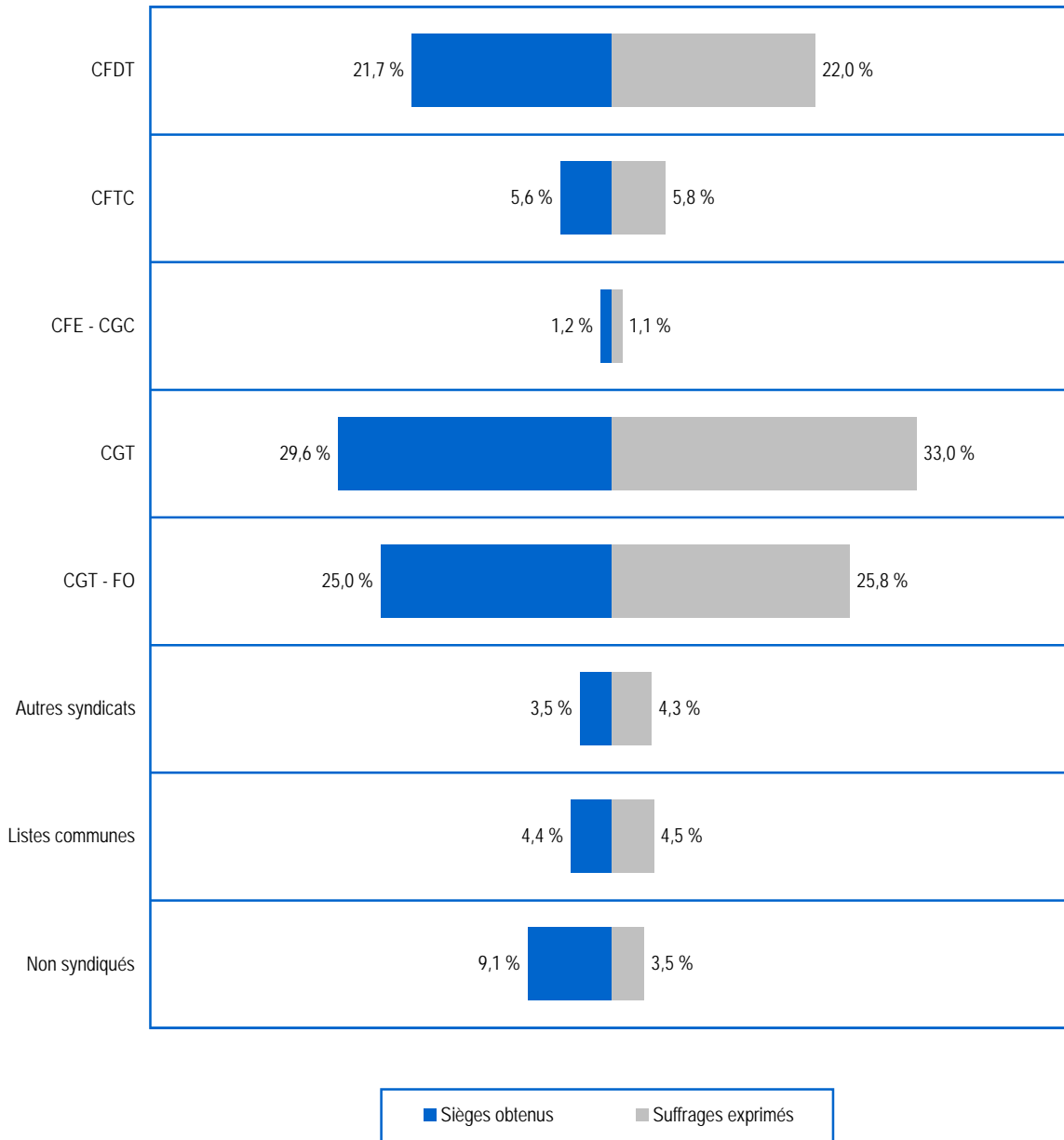
	COLLÈGE EMPLOYÉS		COLLÈGE CADRES		AUTRES COLLÈGES		ENSEMBLE DES COLLÈGES	
	Suffrages	%	Suffrages	%	Suffrages	%	Suffrages	%
CFDT	19 817	21,7	5 294	23,7	1 524	21,4	26 635	22,0
CFTC	5 346	5,8	1 131	5,1	545	7,6	7 022	5,8
CFE - CGC	136	0,1	999	4,5	187	2,6	1 322	1,1
CGT	32 842	35,9	5 395	24,2	1 648	23,1	39 885	33,0
CGT - FO	23 519	25,7	6 219	27,9	1 403	19,7	31 141	25,8
Autres syndicats	4 204	4,6	846	3,8	110	1,5	5 160	4,3
Listes communes	3 162	3,5	1 424	6,4	892	12,5	5 478	4,5
Non syndiqués	2 414	2,6	987	4,4	822	11,5	4 223	3,5
ENSEMBLE	91 440	100,0	22 295	100,0	7 131	100,0	120 866	100,0

B - Répartition des sièges obtenus selon l'origine des candidatures

Au 31 décembre 2008, 2 448 sièges de membres titulaires des Comités d'Entreprises étaient pourvus, se répartissant comme suit entre les différentes listes :

	COLLÈGE EMPLOYÉS		COLLÈGE CADRES		AUTRES COLLÈGES		ENSEMBLE DES COLLÈGES	
	Sièges	%	Sièges	%	Sièges	%	Sièges	%
CFDT	353	21,1	106	23,1	71	22,2	530	21,7
CFTC	92	5,5	25	5,5	19	5,9	136	5,6
CFE - CGC	3	0,2	21	4,6	5	1,6	29	1,2
CGT	575	34,4	84	18,3	66	20,6	725	29,6
CGT - FO	421	25,2	123	26,9	69	21,6	613	25,0
Autres syndicats	65	3,9	16	3,5	4	1,3	85	3,5
Listes communes	56	3,4	24	5,2	28	8,8	108	4,4
Non syndiqués	105	6,3	59	12,9	58	18,1	222	9,1
ENSEMBLE	1 670	100,0	458	100,0	320	100,0	2 448	100,0

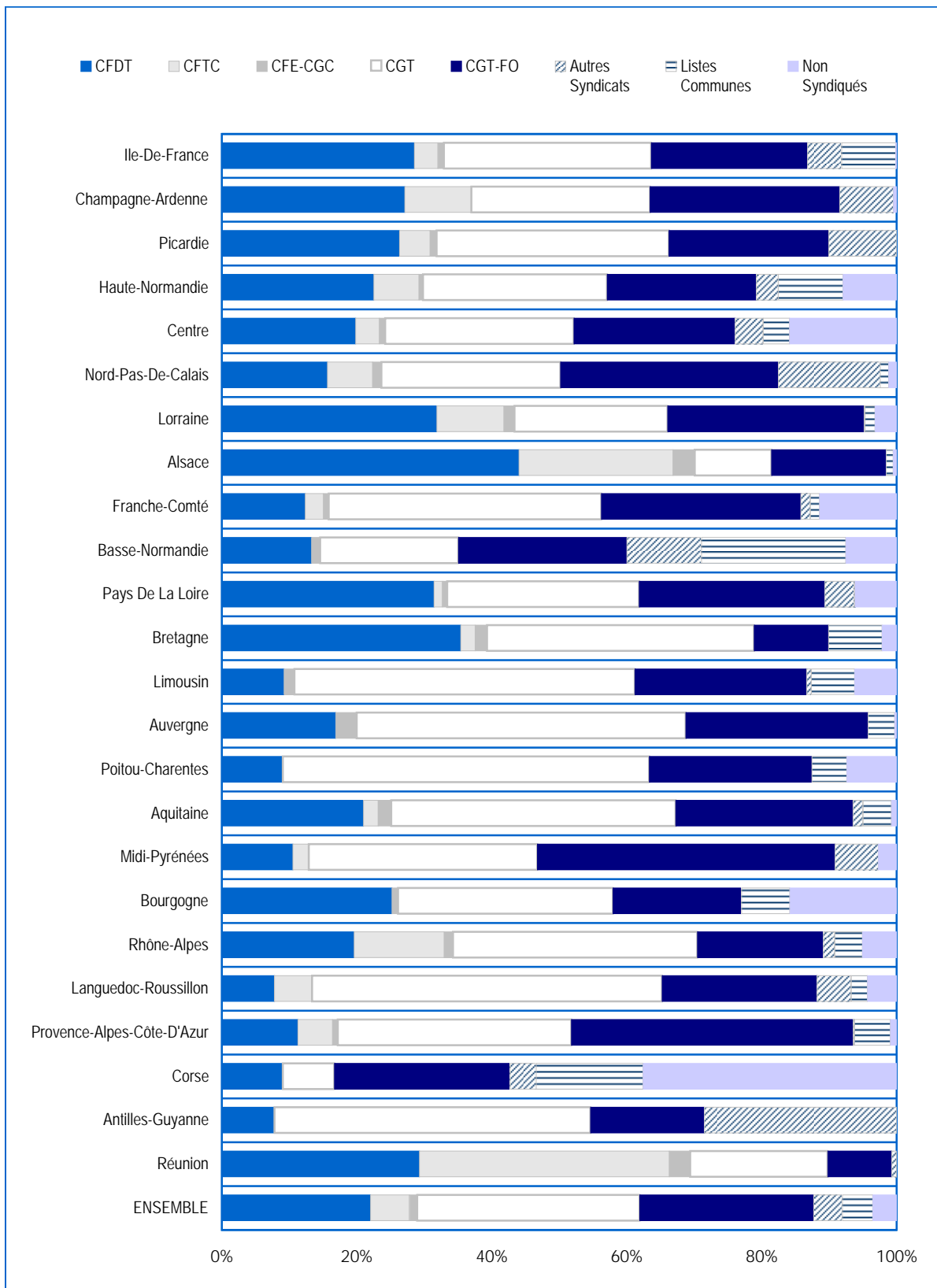
Répartition des sièges et des suffrages valablement exprimés
selon l'origine des candidatures
(ensemble des collèges)



**Répartition en nombre et en pourcentage des suffrages valablement exprimés
selon la région et l'origine des candidatures (ensemble des collèges)**

	Suffrages exprimés	CFDT		CFTC		CFE-CGC		CGT		CGT-FO		Autres Syndicats		Listes Communes		Non Syndiqués	
		Nbre	%	Nbre	%	Nbre	%	Nbre	%	Nbre	%	Nbre	%	Nbre	%	Nbre	%
Ile-De-France	21 435	6 118	28,5	751	3,5	186	0,9	6 589	30,7	4 965	23,2	1 078	5,0	1 723	8,0	25	0,1
Champagne-Ardenne	1 815	492	27,1	179	9,9	-	-	481	26,5	510	28,1	145	8,0	-	-	8	0,4
Picardie	2 438	642	26,3	111	4,6	23	0,9	840	34,5	577	23,7	245	10,0	-	-	-	-
Haute-Normandie	4 047	912	22,5	271	6,7	24	0,6	1 104	27,3	896	22,1	131	3,2	389	9,6	320	7,9
Centre	4 604	913	19,8	164	3,6	37	0,8	1 289	28,0	1 101	23,9	190	4,1	181	3,9	729	15,8
Nord-Pas-De-Calais	8 754	1 371	15,7	589	6,7	109	1,2	2 327	26,6	2 825	32,3	1 321	15,1	112	1,3	100	1,1
Lorraine	5 462	1 740	31,9	545	10,0	84	1,5	1 240	22,7	1 589	29,1	8	0,1	82	1,5	174	3,2
Alsace	4 959	2 184	44,0	1 134	22,9	158	3,2	565	11,4	842	17,0	-	-	51	1,0	25	0,5
Franche-Comté	1 536	190	12,4	42	2,7	11	0,7	621	40,4	454	29,6	22	1,4	21	1,4	175	11,4
Basse-Normandie	2 082	277	13,3	-	-	26	1,2	427	20,5	520	25,0	230	11,0	446	21,4	156	7,5
Pays De La Loire	7 001	2 202	31,5	89	1,3	46	0,7	1 995	28,5	1 927	27,5	302	4,3	10	0,1	430	6,1
Bretagne	5 161	1 828	35,4	111	2,2	89	1,7	2 043	39,6	569	11,0	-	-	411	8,0	110	2,1
Limousin	2 060	190	9,2	-	-	32	1,6	1 039	50,4	524	25,4	15	0,7	132	6,4	128	6,2
Auvergne	3 087	521	16,9	-	-	96	3,1	1 506	48,8	834	27,0	-	-	122	4,0	8	0,3
Poitou-Charentes	2 241	203	9,1	-	-	-	-	1 217	54,3	540	24,1	-	-	116	5,2	165	7,4
Aquitaine	5 660	1 189	21,0	125	2,2	107	1,9	2 387	42,2	1 487	26,3	83	1,5	239	4,2	43	0,8
Midi-Pyrénées	4 642	489	10,5	109	2,3	-	-	1 573	33,9	2 048	44,1	298	6,4	-	-	125	2,7
Bourgogne	3 211	810	25,2	-	-	29	0,9	1 023	31,9	611	19,0	-	-	231	7,2	507	15,8
Rhône-Alpes	10 929	2 143	19,6	1 460	13,4	141	1,3	3 959	36,2	2 043	18,7	182	1,7	450	4,1	551	5,0
Languedoc-Roussillon	4 933	385	7,8	274	5,6	-	-	2 561	51,9	1 132	22,9	250	5,1	120	2,4	211	4,3
Provence-Alpes-Côte-	10 915	1 233	11,3	559	5,1	82	0,8	3 781	34,6	4 558	41,8	22	0,2	584	5,4	96	0,9
Corse	365	33	9,0	-	-	-	-	28	7,7	95	26,0	14	3,8	58	15,9	137	37,5
Antilles-Guyanne	2 156	168	7,8	-	-	-	-	1 010	46,8	364	16,9	614	28,5	-	-	-	-
Réunion	1 373	402	29,3	509	37,1	42	3,1	280	20,4	130	9,5	10	0,7	-	-	-	-
ENSEMBLE	120 866	26 635	22,0	7 022	5,8	1 322	1,1	39 885	33,0	31 141	25,8	5 160	4,3	5 478	4,5	4 223	3,5

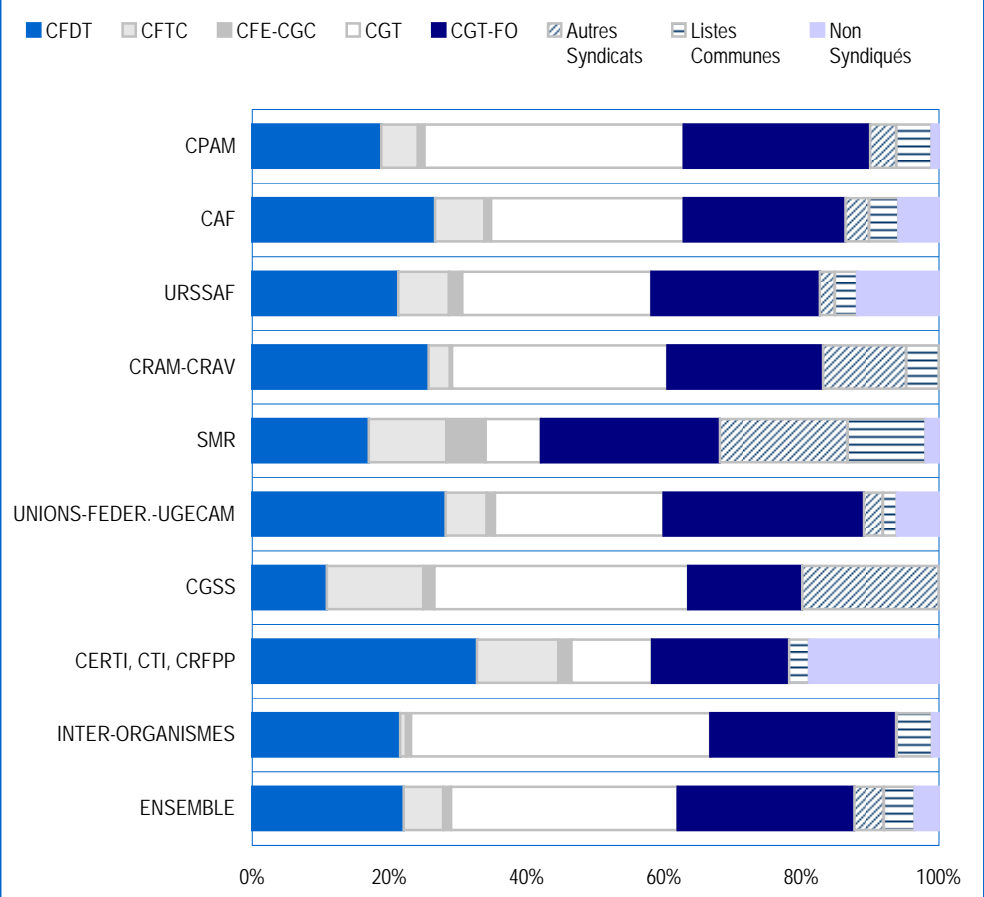
Répartition des suffrages valablement exprimés selon la région (Ensemble des collèges)



Répartition en nombre et en pourcentage des suffrages valablement exprimés selon le type d'organisme et l'origine des candidatures (ensemble des collèges)

	Suffrages exprimés	CFDT		CFTC		CFE-CGC		CGT		CGT-FO		Autres Syndicats		Listes Communes		Non Syndiqués	
		Nbre	%	Nbre	%	Nbre	%	Nbre	%	Nbre	%	Nbre	%	Nbre	%	Nbre	%
CPAM	50 152	9 412	18,8	2 704	5,4	467	0,9	18 923	37,7	13 621	27,2	1 915	3,8	2 607	5,2	503	1,0
CAF	24 613	6 549	26,6	1 782	7,2	224	0,9	6 916	28,1	5 788	23,5	848	3,4	1 058	4,3	1 448	5,9
URSSAF	10 096	2 147	21,3	748	7,4	193	1,9	2 781	27,5	2 477	24,5	222	2,2	330	3,3	1 198	11,9
CRAM-CRAV	7 286	1 871	25,7	227	3,1	22	0,3	2 285	31,4	1 653	22,7	883	12,1	345	4,7	-	-
SMR	2 481	421	17,0	281	11,3	141	5,7	200	8,1	647	26,1	461	18,6	282	11,4	48	1,9
UNIONS-FEDER.-UGECAM	10 760	3 028	28,1	651	6,1	123	1,1	2 642	24,6	3 142	29,2	298	2,8	221	2,1	655	6,1
CGSS	2 615	284	10,9	368	14,1	42	1,6	966	36,9	434	16,6	521	19,9	-	-	-	-
CERTI, CTI, CRFPP	1 360	445	32,7	162	11,9	25	1,8	160	11,8	271	19,9	-	-	40	2,9	257	18,9
INTER-ORGANISMES	11 503	2 478	21,5	99	0,9	85	0,7	5 012	43,6	3 108	27,0	12	0,1	595	5,2	114	1,0
ENSEMBLE	120 866	26 635	22,0	7 022	5,8	1 322	1,1	39 885	33,0	31 141	25,8	5 160	4,3	5 478	4,5	4 223	3,5

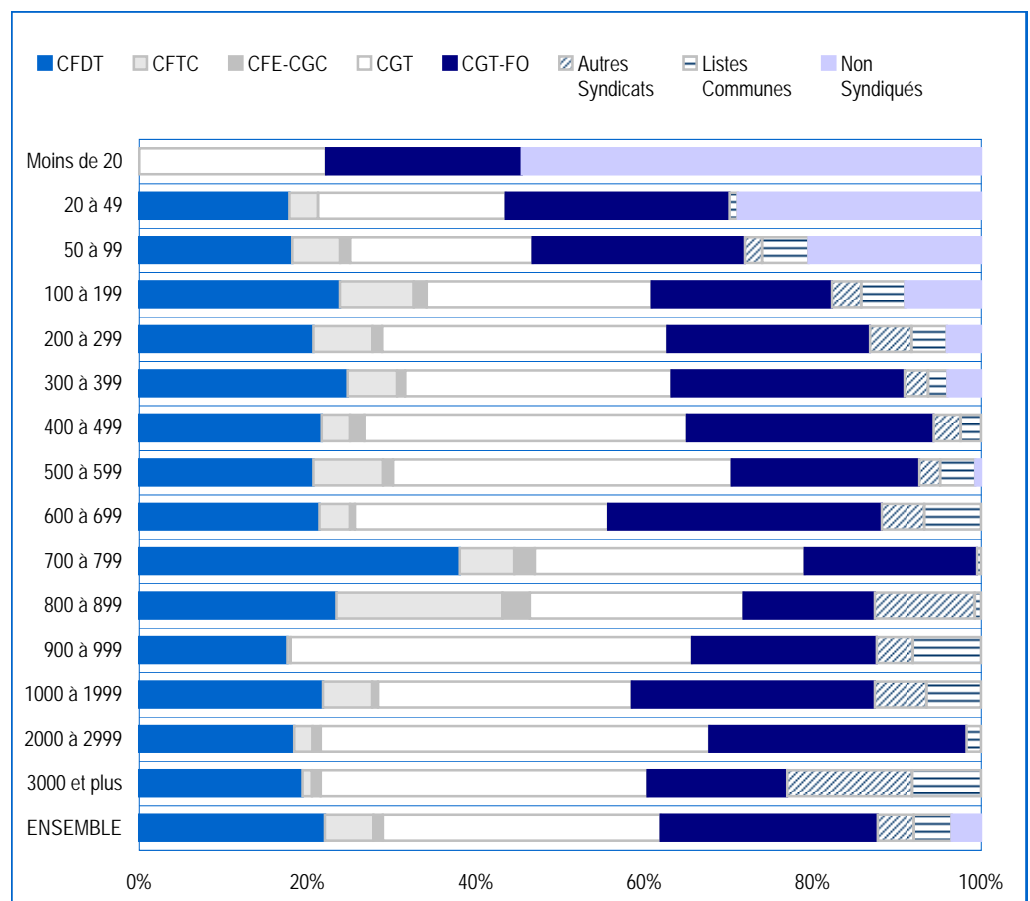
Répartition des suffrages valablement exprimés selon le type d'organisme (ensemble des collèges)



Répartition en nombre et en pourcentage des suffrages valablement exprimés
selon la taille de l'organisme et l'origine des candidatures (ensemble des collèges)

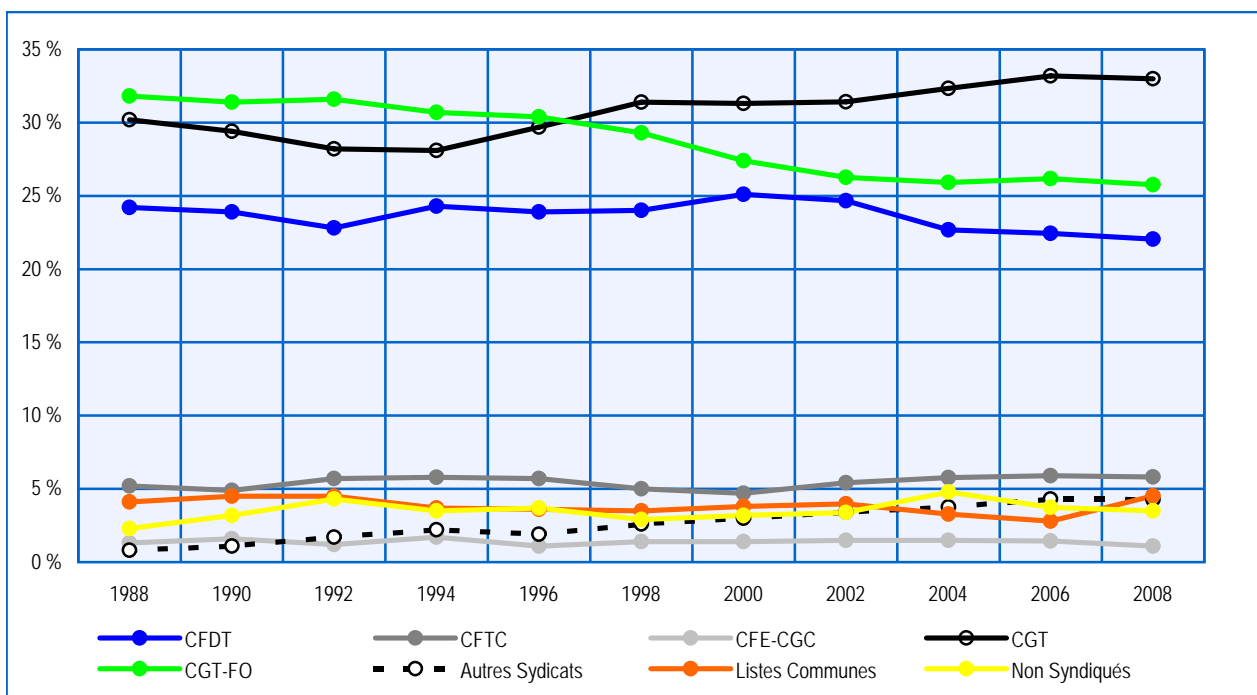
	Suffrages exprimés	CFDT		CFTC		CFE-CGC		CGT		CGT-FO		Autres Syndicats		Listes Communes		Non Syndiqués	
		Nbre	%	Nbre	%	Nbre	%	Nbre	%	Nbre	%	Nbre	%	Nbre	%	Nbre	%
Moins de 20	99	-	-	-	-	-	-	22	22,2	23	23,2	-	-	-	-	54	54,5
20 à 49	1 318	235	17,8	45	3,4	-	-	294	22,3	350	26,6	-	-	13	1,0	381	28,9
50 à 99	7 047	1 280	18,2	404	5,7	81	1,1	1 529	21,7	1 776	25,2	144	2,0	390	5,5	1 443	20,5
100 à 199	13 144	3 133	23,8	1 156	8,8	200	1,5	3 513	26,7	2 815	21,4	458	3,5	692	5,3	1 177	9,0
200 à 299	12 791	2 648	20,7	896	7,0	147	1,1	4 336	33,9	3 077	24,1	629	4,9	538	4,2	520	4,1
300 à 399	14 909	3 693	24,8	876	5,9	140	0,9	4 716	31,6	4 136	27,7	408	2,7	343	2,3	597	4,0
400 à 499	7 858	1 702	21,7	267	3,4	135	1,7	3 007	38,3	2 301	29,3	255	3,2	191	2,4	-	-
500 à 599	7 451	1 542	20,7	616	8,3	90	1,2	2 997	40,2	1 656	22,2	188	2,5	311	4,2	51	0,7
600 à 699	6 606	1 414	21,4	242	3,7	36	0,5	1 989	30,1	2 147	32,5	332	5,0	446	6,8	-	-
700 à 799	4 353	1 657	38,1	282	6,5	107	2,5	1 395	32,0	890	20,4	-	-	22	0,5	-	-
800 à 899	2 597	608	23,4	513	19,8	84	3,2	659	25,4	405	15,6	308	11,9	20	0,8	-	-
900 à 999	3 967	698	17,6	16	0,4	-	-	1 891	47,7	871	22,0	168	4,2	323	8,1	-	-
1000 à 1999	24 807	5 412	21,8	1 458	5,9	164	0,7	7 485	30,2	7 157	28,9	1 514	6,1	1 617	6,5	-	-
2000 à 2999	8 821	1 624	18,4	193	2,2	85	1,0	4 073	46,2	2 692	30,5	-	-	154	1,7	-	-
3000 et plus	5 098	989	19,4	58	1,1	53	1,0	1 979	38,8	845	16,6	756	14,8	418	8,2	-	-
ENSEMBLE	120 866	26 635	22,0	7 022	5,8	1 322	1,1	39 885	33,0	31 141	25,8	5 160	4,3	5 478	4,5	4 223	3,5

Répartition des
suffrages valablement
exprimés selon la taille
de l'organisme
(ensemble des collèges)



Répartition en pourcentage selon l'origine des candidatures (ensemble des collèges)

	CFDT	CFTC	CFE-CGC	CGT	CGT-FO	Autres Syndicats	Listes Communes	Non Syndiqués	ENSEMBLE
1987	23,9	5,2	1,3	29,9	32,6	0,8	4,8	1,5	100
1988	24,2	5,2	1,3	30,2	31,8	0,8	4,1	2,3	100
1989	23,5	5,2	1,4	30,1	31,7	1,0	4,4	2,7	100
1990	23,9	4,9	1,6	29,4	31,4	1,1	4,5	3,2	100
1991	23,9	5,3	1,5	28,7	31,2	1,7	4,1	3,6	100
1992	22,8	5,7	1,2	28,2	31,6	1,7	4,5	4,3	100
1993	23,2	5,9	1,4	28,0	31,7	1,5	4,0	4,4	100
1994	24,3	5,8	1,7	28,1	30,7	2,2	3,7	3,5	100
1995	23,7	5,7	1,2	29,5	31,3	1,9	3,5	3,3	100
1996	23,9	5,7	1,1	29,7	30,4	1,9	3,6	3,7	100
1997	24,4	5,3	1,1	30,3	30,7	1,7	3,5	3,0	100
1998	24,0	5,0	1,4	31,4	29,3	2,6	3,5	2,9	100
1999	24,5	4,7	1,4	31,3	28,6	2,9	3,3	3,3	100
2000	25,1	4,7	1,4	31,3	27,4	3,0	3,8	3,2	100
2001	25,0	5,0	1,3	31,8	26,7	2,6	4,2	3,2	100
2002	24,7	5,4	1,5	31,4	26,3	3,4	4,0	3,4	100
2003	24,3	5,6	1,5	31,6	25,9	3,9	3,1	4,2	100
2004	22,7	5,8	1,5	32,3	25,9	3,7	3,3	4,8	100
2005	22,3	5,6	1,4	32,7	26,2	4,0	3,5	4,4	100
2006	22,4	5,9	1,4	33,2	26,2	4,3	2,8	3,7	100
2007	22,4	5,7	1,3	33,3	26,1	4,2	3,2	3,8	100
2008	22,0	5,8	1,1	33,0	25,8	4,3	4,5	3,5	100

Evolution des suffrages valablement exprimés selon l'origine des candidatures
(ensemble des collèges) - Années paires

Directeur de la publication
Philippe Renard

Conception-Réalisation
Direction des Etudes et Statistiques

Couverture
Service Communication et
Arts graphiques

Edition Ucanss
18 Avenue Léon Gaumont
75980 Paris Cedex 20

Novembre 2009